



Aktuality
Zväzu

LETO 2008

mimoriadne číslo
február 2008

Rekreačné pobyty a exkurzno-vzdelávacie podujatia EXOD Odborového zväzu pracovníkov školstva a vedy na Slovensku

Odborový zväz pracovníkov školstva a vedy na Slovensku aj v tomto roku pripravil pre svojich členov zaujímavú ponuku letných rekreačných pobytov a vzdelávacích podujatí EXOD.

Ponúkame vám cenovo výhodné rekreačné pobyty v peknom prostredí, vhodné aj pre rodiny s deťmi. Kvalitný vzdelávací program na podujatiach EXOD svojou rôznorodosťou zaujme nielen učiteľov, ale aj ostatných zamestnancov školstva. Na podujatiach EXOD sa spolu s rodičmi môžu zúčastňovať aj deti (študenti). Vzdelávací program umožňuje rozvíjať

ich spoločné záujmy, získavať nové vedomosti a aj touto formou prehlbovať záujem o ďalšie vzdelávanie.

Prajeme vám príjemný oddych a pohodu počas letných prázdnin a veľa pekných zážitkov na pobytoch Odborového zväzu pracovníkov školstva a vedy na Slovensku.

Informácie o rekreačných zariadeniach, rekreačných pobytoch a podujatiach EXOD nájdete v priebehu celého roka na webovej stránke zväzu www.ozpsav.sk

OBSAH

<i>Zväzové rekreačné zariadenia</i>	2
<i>Rekreačné pobyty v ostatných zariadeniach</i>	5
<i>Zariadenia s celoročnou prevádzkou</i>	6
<i>EXOD 2008 - 55. ročník</i>	7
<i>Ponuka odborového zväzu maďarských pedagógov</i>	15
<i>Zahraničné zájazdy</i>	16
<i>Exkurzno-vzdelávacie základne 2008 organizované Českomoravským odborovým zväzom pracovníkov školstva a vedy</i>	18
<i>Bezpečnosť a ochrana zdravia pri práci</i>	25

A Zväzové rekreačné zariadenia – Kežmarské Žľaby a Čingov

Odborový zväz na rekreačné pobyty vo svojich zariadeniach poskytuje členom zväzu a ich nezaopatreným deťom príspevok zo svojho rozpočtu vo výške 600 Sk na jeden poukaz. Príspevok sa nevzťahuje na ostatných rodinných príslušníkov, ako napr. manžel, manželka, deti, ktoré pracujú a nie sú členmi OZ PŠaV na Slovensku. Manžel, manželka člena OZ platí zvýhodnenú cenu pre člena OZ, ale bez príspevku OZ PŠaV. Príspevok sa nevzťahuje ani na ostatných príbuzných ako napr. starí rodičia, súrodenci, vnuci, netere a pod., ak pracujú v inom rezorte resp. ich rodičia nie sú členmi OZ PŠaV. Členstvo v Odborovom zväze PŠaV potvrdzuje svojmu členovi ZO OZ PŠaV, ojedinele aj Rada ZO OZ PŠaV a tým aj preberá zodpovednosť za správne vyplnenie poukazu a použitie príspevku. Nesprávne použitý príspevok sa musí vrátiť. Predsedovia rád oboznámia predsedov ZO s ponukou všetkých rekreačných pobytov a podujatí EXOD a upozornia ich na zmeny v objednávaní pobytov najneskôr do 15. marca.

POZORNE PREČÍTAJTE

☞ zmena v organizácii letných pobytov v Kežmarských Žľaboch

Zväz už nebude poukazy na letné rekreačné pobyty v Kežmarských Žľaboch percentuálne rozdeľovať na jednotlivé rady OZ PŠaV. Rekreačné pobyty sa budú objednávať priamo v zariadení, podobne ako na jarné alebo zimné prázdniny, alebo na Čingov. Zariadenia budú zaraďovať záujemcov priebežne tak, ako budú prichádzať objednávky.

Letné pobyty do Kežmarských Žľabov a na Čingov sa objednávajú písomne, prípadne faxom alebo e-mailom do 15. mája na adrese uvedenej v ponuke. Na objednávanie pobytov je možné využiť tlačivo objednávky z Aktualít zväzu alebo z webovej stránky zväzu. V objednávke treba uviesť všetky údaje. Najmä termín pobytu (aj alternatívu), počet osôb, presnú adresu bydliska a pracoviska aj telefón alebo e-mail. Členovia OZ PŠaV sa v našich zariadeniach prednostne zaraďujú na pobyt, preto je potrebné, aby členstvo

v OZ potvrdila príslušná ZO OZ PŠaV, ojedinele aj rada ZO OZ PŠaV. Informácia o členstve je potrebná aj na správny výpočet ceny poukazu a poskytnutie príspevku OZ PŠaV na Slovensku.

Poukazy musia byť zaplatené do 30. mája. Zariadenia posielajú poukazy priamo na adresu platiteľa až po ich zaplatení a doručení oznámenia o zaplatení. Poukaz platí pre jednu osobu. Každá osoba, teda aj dieťa, musí mať vlastný poukaz. Riadne vyplnený a základnou organizáciou potvrdený (opečiatkovaný) poukaz odovzdá pri nástupe na pobyt. Na rekreačných pobytoch sa môžu zúčastňovať len deti od 3 rokov. Deti do 12 rokov (vrátane) poberajú jednotne detskú stravu a platia aj nižšiu cenu poukazu. Nástupné termíny sú záväzné. Objednávateľ je povinný včas oznámiť zariadeniu každú zmenu v obsadzovaní už pridelených miest, aby sa predišlo zbytočným nedorozumeniam, prípadne plateniu stornopoplatkov, a aby sa voľné poukazy mohli poskytnúť iným záujemcom. Na pobyt nie je možné viesť psy a iné zvieratá.

I. Rekreačné zariadenie OZ PŠaV CROCUS Kežmarské Žľaby

059 53 Tatranské Matliare

č. tel./fax 052/4468165

e-mail: rzcrocus@stonline.sk

Sedem- a osemdenné rekreačné pobyty. V cene poukazu je ubytovanie a plná penzia. V cene poukazu nie je kúpeľný poplatok vo výške 30 Sk na osobu a deň pre osoby nad 18 rokov.

Termíny 7-denných pobytov

1.	29. 6. – 5. 7.	7.	10. 8. – 16. 8.
2.	6. 7. – 12. 7.	9.	24. 8. – 30. 8.
4.	20. 7. – 26. 7.	10.	31. 8. – 6. 9.

Cena poukazu na 7-denný pobyt

člen OZ a jeho nezaopatrený

deti nad 12 r.	3 160,-
deti člena OZ do 12 r.	2 320,-
manžel/ka člena OZ	3 760,-
nečlen OZ a jeho deti nad 12 r.	4 360,-
deti nečlena OZ do 12 r.	3 520,-



Termíny 8-denných pobytov

3.	12. 7. – 19. 7.	6.	2. 8. – 9. 8.
5.	26. 7. – 2. 8.	8.	16. 8. – 23. 8.

Cena poukazu na 8-denný pobyt

člen OZ a jeho nezaopatrené

deti nad 12 r.	3 780,-
deti člena OZ do 12 r.	2 800,-
manžel/ka člena OZ	4 380,-
nečlen OZ a jeho deti nad 12 r.	5 080,-
deti nečlena OZ do 12 r.	4 100,-

Rekreačné zariadenie sa nachádza cca 4 km od Tatranskej Lomnice smerom na Tatranskú kotlinu, resp. Ždiar, v peknom tichom prostredí Belianskych Tatier. Pri ceste autobusom z Popradu, zo Smokovca, z Tatranskej Lomnice alebo opačne od Kežmarku alebo Tatr. kotliny je autobusová zastávka Kežmarské Žľaby priamo pred zariadením. V areáli zariadenia sú športové ihriská a možnosť parkovania pre ubytovaných.

Ubytovanie – v rekreačnom zariadení CROCUS je bunkový systém izieb – v jednej bunke je jedna dvojposteľová izba a jedna dvojposteľová izba s prístelkou a sociálne zariadenie. Izby sa obsadzujú ako dvoj- a trojposteľové. Štvor- a päťčlenné rodiny majú k dispozícii celú bunku. V prípade, že na prístelke spí osoba nad 12 rokov, zariadenie mu vráti 30,- Sk za noc.

Objednávky: Písomne priamo v zariadení **do 15. mája**. Okrem členov ZO pri Rade ZO OZ PŠaV stred. školstva a zariadení Východoslov. regiónu, ktorí sa prihlasujú na Rade v Košiciach.

⊗ **Upozornenie:** Zariadenie je možné využívať celoročne na kolektívne alebo individuálne pobyty

II. Rekreačné zariadenie OZ PŠaV

ČINGOV

Školské rekreačné zariadenie Čingov

053 11 Smižany

tel./fax 053/4491183

Sedemdenné rekreačné pobyty bez stravovania. V cene poukazu je ubytovanie.

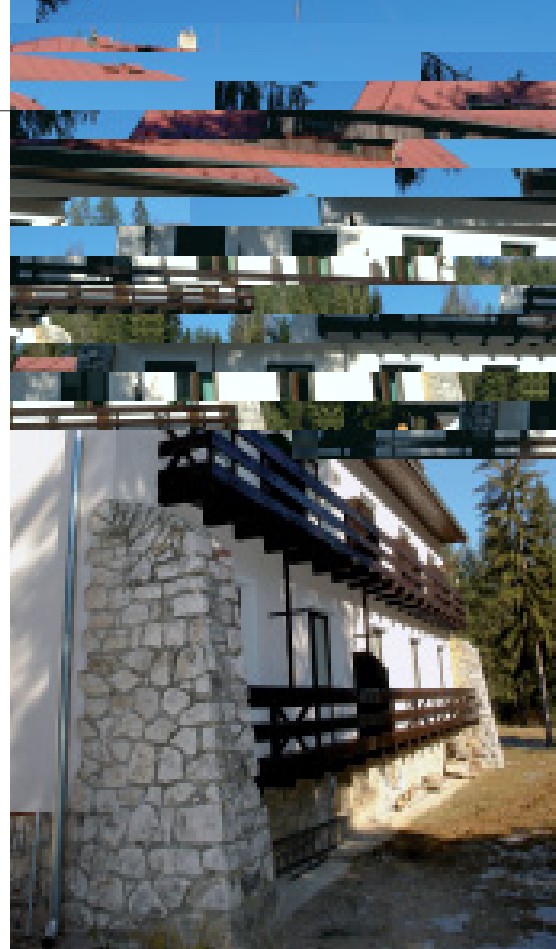
Termíny

1.	13. 7. – 19. 7.	5.	10. 8. – 16. 8.
2.	20. 7. – 26. 7.	6.	17. 8. – 23. 8.
3.	27. 7. – 2. 8.	7.	24. 8. – 30. 8.
4.	3. 8. – 9. 8.	8.	31. 8. – 6. 9.

Cena poukazu

člen OZ a jeho nezap. deti	1 380,-
manžel/ka člena OZ	1 980,-
nečlen OZ a jeho deti	2 160,-

Rekreačné zariadenie sa nachádza v prekrásnom prostredí Slovenského raja. Na Čingov je autobusové spojenie zo Spišskej Novej Vsi. Rekreačné zariadenie bolo v roku 2007 **kompletne rekonštruované**. Ubytovanie je v 2-, 3-, 4-posteľových izbách s možnosťou prístelky, s vlastným sociálnym zariadením. V prípade použitia prístelky zariadenie vráti 30 Sk za osobu a noc. Pobyt je bez stravovania. Na prípravu individuálneho stravovania je k dispozícii kuchyňa kompletne vybavená riadom, elektrickým sporákom, chladničkami a mikrovlnkou. Stravovanie za prijateľnú cenu je možné aj v blízkom penzióne alebo salaši /cca



500 m/. V zariadení sú dve spoločenské miestnosti s televízorom, sauna, v okolí zariadenia je dostatok možností na rekreačnú turistiku, športovanie a hry aj pre rodiny s deťmi.

Objednávky: Písomne do 15. 5. 2008

Adresa: Vanda Čičváková,
Hrnčiarska 5, 040 01 Košice 1,
mobil: 0903279455

⊗ **Upozornenie:** Zariadenie je možné využívať celoročne na kolektívne alebo individuálne pobyty.



Užite si novozrekonštruované školské zariadenie ČINGOV počas celého roka!



B Rekreačné pobyty v ostatných zariadeniach (bez príspevku OZ PŠaV na Slovensku)

V týchto zariadeniach si môžu jednotlivci alebo ZO OZ PŠaV objednávať pobyty okamžite po zverejnení oznamu. Zariadenia budú **záujemcov zaraďovať priebežne** tak, ako budú prichádzať objednávky. Spolu s oznámením o zariadení na pobyt budú posielat' aj informácie o podmienkach pobytu, spôsobe a termíne zaplataenia poukazov a o stornopodmienkach. Objednávky **po 15. máji** budú zariadenia akceptovať, len ak budú mať voľné miesta. V prípade, že poukazy nebudú zaplatené v stanovenom termíne, budú poskytnuté iným záujemcom. Preto každú zmenu treba ihneď oznámiť zariadeniu.



1. Trenčianske Teplice

Domov Speváckeho zboru slovenských učiteľov

Nástup na 7-denné rekreačné pobyty je vždy v sobotu v odpoledňajších hodinách. Odchod je vždy v sobotu ráno. Informácie o termínoch a cene pobytu vám poskytnú priamo v zariadení. Domov SZSU sa nachádza v blízkosti centra Trenčianskych Teplíc. Má krásny areál – záhradu a tenisové kurty. Kúpele Trenčianske Teplice sú známe svojím krásnym okolím, liečivými prameňmi, turistickými trasami a rôznymi kultúrnymi podujatiami. V kúpeľoch je možné si vopred objednať alebo zakúpiť ambulantné liečebné procedúry.

Ubytovanie je v 2-, 3- a 4-posteľových izbách. Väčšina izieb má vlastné sociálne zariadenie. Informácie priamo v zariadení.

**Prihlášky: Domov SZSU,
Partizánska 11, 914 51 Trenč. Teplice,
tel. 032/6552301, fax 032/6552270
tel. 032/6552301, fax 032/6552270,
e-mail: dszsu@nexta.sk**

Upozornenie: Zariadenie je možné využívať celoročne na kolektívne alebo individuálne pobyty, porady, školenia a pod.

2. Štúrovo

Domov mládeže pri Združenej strednej škole

✂ **7-denné rekreačné pobyty
s polpenziou**

Termíny:

1. 7. 7. – 13. 7.	3. 21. 7. – 27. 7.
2. 14. 7. – 20. 7.	4. 28. 7. – 3. 8.

Cena poukazu

(ubytovanie + polpenzia) dospelí	1 830,-
deti do 12 r.	1 580,-

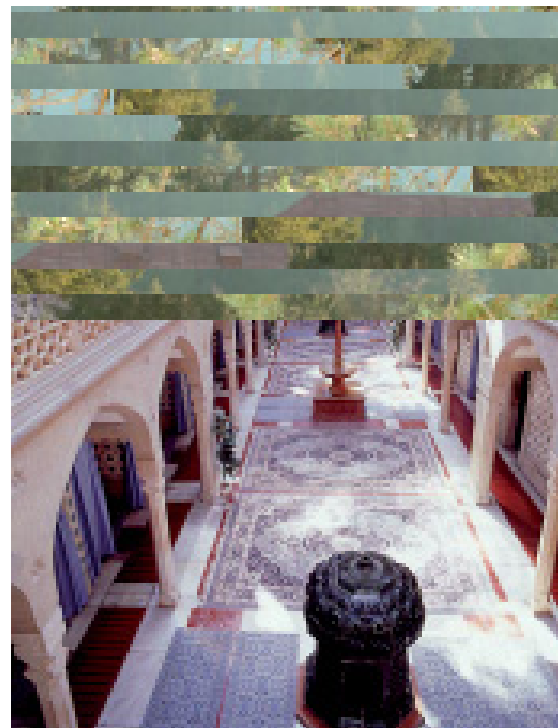
Stravovanie: Začína sa v pondelok večerou, utorok až piatok polpenzia, končí sa raňajkami v sobotu. Sobota a nedeľa samostatné stravovanie. Pobyt sa končí v nedeľu o 12.00 h.

Ubytovanie: V DM pri ZSS, Ul. sv. Štefana 81, v 3-, 4- a 5-posteľových izbách (2-posteľové izby len obmedzene) so spoločnými sociálnymi zariadeniami na chodbách. Na kultúrne a športovorekreačné vyžitie Štúrovo ponúka dunajské pláže, termálne kúpalisko Vadaš, turistiku, cykloturistiku, návštevu Ostrihomu a pod. V cene nie je zahrnutý kúpeľný poplatok vo výške 10 Sk na osobu a deň pre osoby nad 18 rokov.

**Prihlášky: Mgr. Soňa Pekárová,
ZŠ Stampayho ul. 229, 943 42 Gbelce,
mobil: 0905/527 684**

3. Turčianske Teplice

Domov mládeže pri Pedagogickej a sociálnej akadémii



✂ **10-denné rekreačné pobyty s plnou penziou**

Termíny:

1. 6. 7. – 16. 7.	3. 29. 7. – 8. 7.
2. 17. 7. – 27. 7.	

Cena poukazu:

(ubytovanie + plná penzia) dospelí	4 250,-
deti do 12 rokov	3 750,-

Prekrásne okolie Turčianskych Teplíc je predurčené na turistiku – Gaderská a Blatnická dolina, Harmanecké kvapľové jaskyne, Kláštor pod Znievom, Kremnica, Martin, termálne kúpalisko v Mošovciach atď. V kúpeľoch si je možné objednať ambulantné liečebné procedúry. V blízkosti DM je kúpalisko a v areáli DM sú tenisové kurty.

Ubytovanie je v domove mládeže pri PaSA. V DM je bunkový systém izieb – v jednej bunke sú dve dvojposteľové izby a sociálne zariadenie.

**Prihlášky: Oľga Riljaková,
DM pri PaSA, ul. SNP č. 553,
039 01 Turčianske Teplice,
tel. 043/4901942 fax 043/4922827**

Vzor objednávky

Objednávka rekreačného pobytu OZ PŠaV na Slovensku

Objednávam rekreačný pobyt pre osôb, z toho osôb nad 12 rokov a do 12 rokov

Miesto Termín

Alternatíva

Objednávateľ – meno a priezvisko

presná adresa bydliska

č.tel. e-mail :

Pracovisko – presná adresa

.....

Č. tel..... e-mail

Meno a rok narodenia členov OZ PŠaV Meno a rok narodenia ostatných – nečlenov OZ PŠaV

a jeho rodinných príslušníkov /nezaopat- Manžel manželka člena OZ PŠaV

rené deti, ktoré majú nárok na príspevok OZ/ 1.....

1. **Ostatní nečlenovia**

2. 1.....

3. 2.....

4. 3.....

5. 4

6. 5.....

7. 6

Potvrdzujem, že pán – pani je členom ZO OZ PŠaV /potvrdzuje ZO, ktorej členom je objednávateľ/

.....

Potvrdzujem, že manžel – manželka je členom ZO OZ PŠaV

.....

ZO OZ PŠaV potvrdzuje členstvo svojmu členovi a príp. aj rodinnému príslušníkovi, ak má vedomosti o jeho členstve.

.....
pečiatka a podpis ZO OZ PŠaV

* Členovia OZ PŠav sú prednostne zaraďovaní na pobyt

Dátum

.....
podpis objednávateľa

C Zariadenia s celoročnou prevádzkou

Nižšie uvedené zariadenia je možné využívať v priebehu celého roka na rekreačné pobyty, víkendové pobyty, výlety a zájazdy, školy v prírode, lyžiarske zájazdy, školenia, porady, semináre, kurzy, športové sústreďenia a rôzne iné akcie. Podmienky dohodou priamo v zariadeniach. Všetky zariadenia môžu využívať aj iné organizácie, nielen školské.

1. Rekreačné zariadenie OZ PŠaV CROCUS, Kežmarské Žľaby

Okrem hlavných a vedľajších prázdnin, keď organizuje rekreačné pobyty OZ PŠaV na Slovensku.

Objednávky a informácie:

Rekreačné zariadenie OZ PŠaV
CROCUS, Kežmarské Žľaby,
059 53 Tatranské Matliare,
tel./fax: 052/4468165,
e-mail: rzcrocus@stonline.sk

2. Rekreačné zariadenie OZ PŠaV na Čingove

Okrem hlavných a vedľajších prázdnin, keď organizuje rekreačné pobyty OZ PŠaV na Slovensku.

Objednávky a informácie:

Vanda Čičváková,
Hrnčiarska 5, 040 01 Košice 1,
mobil: 0903/279 455
Školské rekreačné zariadenie Čingov
053 11 Smižany tel / fax 053/4491183

3. Domov Speváckeho zboru slovenských učiteľov

Objednávky a informácie:

Partizánska 11,
914 51 Trenčianske Teplice
tel. 032/6552301 fax 032/6552270
e-mail: dszsu@nexta.sk

4. Penzión Natália

Objednávky a informácie:

059 60 Tatranská Lomnica č. 20,
www.penzion-natalia.sk,
tel./fax 052/4467041,
e-mail: info@penzion-natalia.sk

5. Penzión Veverica

Objednávky a informácie:

059 86 Nová Lesná Sadova 129,
www.penzion-veverica.sk
mobil: 0905/154291.tel./fax
052/4467041
e-mail: info@penzion-veverica.sk

6. Penzión Erika

Objednávky a informácie:

059 60 Tatranská Lesná
www.penzionerika.host.sk
tel./fax 052/4422397
e-mail: penzionerika@max.euroweb.sk
V mimosezónnom období zvýhodnené ceny pre školy v prírode, zájazdy žiakov a dôchodcov.

7. Stará Lesná

Objednávky a informácie:

Okružná ulica č.174, 059 52 Veľká Lomnica www.accommodation.szm.sk
mobil: 0915425847, 052/4467648

8. Praha

Víkendové alebo aj viacdňové pobyty vhodné pre zájazdy študentov, zájazdy zamestnancov, ale aj jednotlivcov. Ubytovanie v študentských internátoch alebo penziónoch, so stravou alebo bez stravy.

Objednávky a informácie:

Ing. Natália Lazárková – PRANAT,
Hubičkova 1466/12, 143 00 Praha 4
tel./fax: 00420/241765126,
mobil: 00420/602238079
e-mail: pranat@volny.cz



Prihláška na akciu E X O D

(pre jednu osobu)

Prihlasujem sa na akciu EVA

Termín

Meno a priezvisko

č. občianskeho preukazu číslo pasu

Presná adresa bydliska

.....

č. tel. e-mail

Adresa pracoviska

.....

Č. tel. e-mail

Pracovné zaradenie

pedagogický pracovník áno nie x)

Iné údaje potrebné pre zaradenie na špecificky zamerané akcie (aprobácia)

.....

.....

Adresa pre korešpondenciu (PSČ, č. tel.)

1. v školskom roku

2. cez prázdniny

Potvrdzujem, že pán – pani je členom ZO OZ PŠaV

.....

.....
pečiatka a podpis zamestnávateľa

.....
pečiatka a podpis ZO OZ PŠaV

Dátum

.....

Podpis objednávateľa

x- nehodiace sa prečiarknite



55. ročník

EXOD 2008

EXOD je špecifická forma vzdelávania pedagogických a ostatných školských pracovníkov zameraná na ich ďalší odborný rast a rozvíjanie záujmových činností. Umožňuje získavanie vedomostí z oblastí kultúry, histórie, umenia, geografie, rôznych prírodovedných a technických odborov a pod.

EXOD organizujú orgány Odborového zväzu pracovníkov školstva a vedy na Slovensku v spolupráci s Ministerstvom školstva SR.

Podujatia EXOD (EVA) sa uskutočňujú na území SR alebo aj v zahraničí. Zúčastňovať sa na nich môžu pedagogickí a ostatní školskí pracovníci bez ohľadu na vykonávanú profesiu a ich rodinní príslušníci, ale len so zreteľom na programové zameranie podujatia.

Prihlášky – na podujatia EXOD sa záujemci môžu prihlasovať ihneď po zverejnení. Prvá uzávierka prihlášok je **30. 3.** Po tomto termíne budú záujem-

covia zaraďovaní len v prípade voľného miesta. Prihláška musí obsahovať tieto údaje: presná adresa bydliska a č. telefónu, presná adresa pracoviska a č. telefónu, dátum narodenia, profesia – odbor, v ktorom pracujete, aby bolo jednoznačné, či ide o pedagogického alebo školského pracovníka /tie isté údaje aj o rodinných príslušníkoch/. Prihlášku potvrdí zamestnávateľ /škola, školské zariadenie/.

Prihlášku posielajte na adresu uvedenú pri EVA. Nezabudnite pripojiť aj obálku so známkou a s vašou adresou, v ktorej dostanete oznámenie o zaraďení a podrobné informácie. Vo vlastnom záujme dodržte termín zaslania prihlášky a najmä termín zaplatenia a poslania oznámenia o zaplatení. V prípade nedodržania termínov môže byť vaše miesto obsadené inou osobou. **Vaša prihláška je záväzná**, a preto, ak by ste sa z vážnych príčin nemohli na EVA

zúčastniť, okamžite to oznámte, aby ste sa vyhli nedorozumeniam a prípadnému plateniu stornopoplatkov.

Úhrada EVA – pri platení účastníckych poplatkov sa treba riadiť pokynmi vedúceho EVA. Poplatky môže uhradiť jednotlivec alebo ZO OZ PŠaV. ZO len v prípade, ak prispieva svojmu členovi na úhradu účastníckych poplatkov.

OZ PŠaV aj tento rok požiadal MŠ SR o poskytnutie príspevku **na EVZ v SR.**

Upozorňujeme, že MŠ SR poskytuje príspevok výlučne len pre pedagogických pracovníkov. Po doručení príspevku bude účastnícky poplatok pedagogických pracovníkov znížený cca o 25 až 30 %. OZ PŠaV pošle príspevok na účet EVZ v SR na základe zoznamov účastníkov EVZ. **Zahraničné zájazdy organizujú Rady ZO OZ PŠaV samostatne** a sú aj plne zodpovedné za ich organizáciu. **Na zahraničné zájazdy sa príspevok neposkytuje.**

E

xkurzno-vzdelávacie

základne na Slovensku

1. Prievidza – Bojnice

Termín: 1. 7. – 7. 7.

Program: Poznávanie kultúrnych a prírodných krás horného Ponitria. Prievidza – jedinečný barokový kostol, Bojnice – zámok, zoo, termálne kúpele, Prepoštská jaskyňa pračloveka. Banický skanzen s možnosťou sfárania do bane. Rajecké Teplice, Chalmová – termálne kúpaliská. Čičmany – ľudová architektúra, Rajecká Lesná – najväčší slovenský betlehem. Fačkovské sedlo, Kľak, Remata – nenáročná pešia turistika. Dubnica – Bojnice – náučný chodník. **Základňa je vhodná aj pre rodiny s deťmi.**

Cena: 2 900 Sk za ubytovanie v DM v dvoj- a trojposteľových izbách s príslušenstvom, **polpenziu, autobus** na trase programu, **poistné, sprievodcu.**

Organizátor: Rada ZO OZ PŠaV Prievidza

Príhlášky: Ida Hantabálová, Športová 5, 971 01 Prievidza, tel. 046/5423531, 0907346501

2. Banská Štiavnica

Termín: 12. 7. – 19. 7.

Program: Chránená krajinná oblasť Štiavnické vrchy, Kremnické vrchy, Svätý Anton, Banská Štiavnica – mesto UNESCO, Dudince, Kremnica, Pukanec, Santovka, Sklené Teplice, 20 jazier, Vyhne. Kultúrne, historické a technické pamiatky, kúpele, denná nenáročná pešia turistika, kúpanie v jazerách a termálnych kúpaliskách. Program je vhodný aj pre fyzicky menej zdatných a deti od 5 rokov. Rozšírený variant uspokojí aj náročných, fyzicky zdatných turistov. Základné poznatky fytotherapie a zber liečivých rastlín.

Cena: 2 950 Sk, deti od 5 do 10 rokov 2 100 Sk a deti od 11 do 16 rokov 2 550 Sk – za ubytovanie v internáte – bunkový systém izieb, 2 + 2 izby s WC a kúpeľňou, **polpenziu, cestovné** vlastným autobusom po trase programu, **vstupy** do múzeí v Banskej Štiavnici a **sprievodcu.**

Organizátor: Rada ZO OZ PŠaV stredného školstva Banská Bystrica.

Príhlášky: RNDr. Emi Mázik, Šmidkeho 8, 969 01 Banská Štiavnica, mobil: 0903/386 941

3. Malá Fatra – Terchová

Termín: 9. 8. – 16. 8.

Program: Komplexné poznávanie Krivánskej Malej Fatry prostredníctvom horskej turistiky. Výstup na Rozsutec, Kriváň – celý hlavný hrebeň, Jánošíkove diery, Vrátna, Kysucké Beskydy. Program je určený pre milovníkov pohybu a pobytu v krásnej horskej prírode. Základný variant je kondične nenáročný a vhodný aj pre fyzicky menej zdatných a deti od 5 rokov, realizuje sa v ľahkom, málo exponovanom teréne. Rozšírený variant uspokojí aj náročných, fyzicky zdatných turistov. Základy fytotherapie, poznávanie a zber liečivých rastlín, húb a lesných plodov.

Cena: 2 950 Sk, deti od 5 do 16 rokov 2 600 Sk – za **polpenziu, ubytovanie** v dvoj- až štvorposteľových izbách v Škole v prírode Terchová so spoločným sociálnym zariadením, **daň za prechodné ubytovanie, cestovné** vlastným autobusom po trase programu a **sprievodcu.**

Organizátor: Rada ZO OZ PŠaV SŠ Banská Bystrica

Príhlášky: RNDr. Emil Mázik, Šmidkeho 8, 969 01 Banská Štiavnica, mobil: 0903/386 941

4. Vysoké Tatry – Tatranská Lesná I.

Termín: 26. 7. – 2. 8.

Program: Základňa je určená pre začínajúcich vysokohorskej turistiky a menej zdatných turistov vrátane detí od 5 rokov. EVZ poskytuje informácie o Vysokých Tatrách, turistických chodníkoch, zásadách postupného poznávania najmenších veľhôr sveta, turistiky, lezenia a liečenia v našich horách. Program je zameraný na spoznanie celých Vysokých Tatier. Účastníci prejdú sedem najkrajších dolín, navštívia všetky vysokohorské chaty pri zachovaní ich bezpečnosti a spoznajú kvety Tatier a mnohé liečivé byliny.

Cena: 3 950 Sk, deti od 5 do 10 rokov 3 200 Sk – za **polpenziu, ubytovanie** v 2 izbách s možnosťou prístelok, s teplou a studenou vodou, spoločným sociálnym zariadením, s možnosťou využitia rehabilitačného centra s masážnym a hydromasážnym programom penziónu Karpatia

v Tatranskej Lesnej, **sprievodcu a kúpeľný poplatok.**

Organizátor: Rada ZO OZ PŠaV stredného školstva Banská Bystrica.

Príhlášky: RNDr. Emil Mázik, Šmidkeho 8, 969 01 Banská Štiavnica, mobil: 0903/386 941

5. Vysoké Tatry – Tatranská Lesná II.

Termín: 2. 8. – 9. 8.

Program: Základňa je určená pre náročnejších milovníkov Vysokých Tatier. Program má dva varianty fyzickej náročnosti. Držitelia preukazov Klubov horských športov a JAMES môžu absolvovať exkluzívne výstupy na atraktívne najvyššie končiare Vysokých Tatier. Program je rozšírený o poznávanie kvetov Tatier a liečivých bylín.

Cena: 4 000 Sk za **polpenziu, ubytovanie** v 2 izbách s možnosťou prístelok, s teplou a studenou vodou, spoločným sociálnym zariadením, s možnosťou využitia rehabilitačného centra s masážnym a hydromasážnym programom penziónu Karpatia v Tatranskej Lesnej, **sprievodcu a kúpeľný poplatok.**

Organizátor: Rada ZO OZ PŠaV stredného školstva Banská Bystrica.

Príhlášky: RNDr. Emil Mázik, Šmidkeho 8, 969 01 Banská Štiavnica, mobil: 0903/386 941

6. Komárno

Termín: 30. 6. – 7. 7.

Program: Termálne kúpaliská juhozápadného Slovenska – Štúrovo, Veľký Meder, Podhájska, Komárno, Komárom. Kultúrne a historické pamiatky regiónu – bašty, lapidárium, hvezdáreň v Hurbanove, staré vinice a pivnice, vinárske závody, pivovar, Maďarsko – Ostrihom – bazilika a iné.

Cena: 2 950 Sk – za **polpenziu, ubytovanie** v DM pri SPŠ Komárno v 2- až 5- posteľových izbách so spoločnými sociálnymi zariadeniami, **dopravu autobusom** podľa programu.

Organizátor: Rada ZO OZ PŠaV Komárno.

Príhlášky: Jaroslav Ježo, Baranyaiho 6, 945 01 Komárno, tel. 035/7741506, 0903/ 023 423

7. Zamagurie – Pieniny

Termín: 14. 7. – 21. 7.

Program: Pieniny na slovenskej a poľskej strane – nenáročné pešie túry. Červený Kláštor – plavba plťami, múzeum, Stará Ľubovňa – hrad a skanzen, 2 x zájazd do Poľska – hrad Niedzica poľské kúpele Szczawnica a pod.

Cena: 2 950 Sk – za polpenziu, **ubytovanie** na chate Pieniny v Lesnici v 2- až 5-posteľových izbách so spoločným sociálnym zariadením, **dopravu** autobusom podľa programu.

Organizátor: Rada ZO OZ PŠaV Komárno.

Prihlášky: Jaroslav Ježo,
Baranyaiho 6, 945 01 Komárno,
tel. 035/7741506, 0903 023423

8. Tatranská Lomnica

Termín: 21. 7. – 28. 7.

Program: Vysoké Tatry a okolie /pešie túry podľa náročnosti v skupinách/, TANAP, Červený Kláštor – plavba plťami, múzeum, Poľsko – zámok Niedzica, Popradská kotlina – kaštieľ Strážky, Kežmarok – hrad, artikulárny a evanjelický kostol a pod.

Cena: 2 950 Sk – za polpenziu, **ubytovanie** v Tatranskej Lomnici v 3- až 6-posteľových izbách so spoločným sociálnym zariadením, **dopravu autobusom podľa programu.**

Organizátor: Rada ZO OZ PŠaV Komárno.

Prihlášky: Jaroslav Ježo,
Baranyaiho 6, 945 01 Komárno,
tel. 035/7741506, 0903/ 023 423

9. Národné parky – NAPANT, Muránska planina – Brezno

Termín: 19. 7. – 26. 7.

Program: Komplexné poznávanie Nízkych Tatier. Ďumbier, Chabanec, Jaskyňa mŕtvych netopierov, Kráľova hoľa, Slovenské rudohorie – CHKO Poľana – Hrb /geografický stred Slovenska/ –

vrchárske putovanie, Čiernohorská železnička, lesnícky skanzen vo Vydrove, „Železná cesta“ – historické a kultúrne zaujímavosti Horehronia, zbierka zvonov, Muránsky hrad – Coburgovci, Muránska planina – Stožky, Poludnica.

Cena: 2 990 Sk – za polpenziu, **ubytovanie** v DM SPŠ v Brezne – bunkový systém izieb, **dopravu** podľa programu, **prednášky.**

Organizátor: Rada ZO OZ PŠaV Brezno.

Prihlášky: Ľuba Šajgalová,
Novomeského 13, 977 01 Brezno,
tel.: privat – 048/6117642,
ZŠ – 048/6179225
sajgalova.luba@post.sk

10. Tatry – Ždiar

Termín: 16. 8. – 23. 8.

Program: Komplexné poznávanie Tatier – Belianskych, Vysokých aj na poľskej strane formou vysokohorskej turistiky. Dolina Zeleného plesa – Jahňací štít, Morské oko, Meďodoly, dolina Piatich poľských plies, Červené vrchy, Orlia Perč. Kežmarok – kultúrne pamiatky, Strážky – kaštieľ – galéria, goralská kultúra – Goralský dom.

Cena: 3 380 Sk – za polpenziu, **ubytovanie** v penzióne v dvoj- a troj-posteľových izbách s vlastným sociálnym zariadením a **dopravu** podľa programu.

Organizátor: Rada ZO OZ PŠaV Brezno.
Prihlášky: Ľuba Šajgalová,
Novomeského 13, 977 01 Brezno
tel. privat – 048/6117642, ZŠ –
048/6179225, sajgalova.luba@post.sk

11. Tatry – Západné, Vysoké a Nízke – Račkova dolina

Termín: 1. 8. – 7. 8.

Program: Komplexné poznávanie kultúrnych a prírodných krás Liptova, skanzen v Pribiline, úzkokoľajná železnička – múzeum. Račkova dolina, Jamnická dolina, Žiarska dolina, Banikov, Kôprová dolina, Temnosmrečanské pleso, Kmet'ov vodopád, Hladké sedlo, Tichá

dolina, Kriváň, Ostrý Roháč, Jamnické pleso, Štrbské pleso, Chopok, Poľana, Sinná.

Cena: 3 990 Sk – za polpenziu, **ubytovanie** v hoteli v Račkovej doline, **dopravu** podľa programu a **prednášky.**

Organizátor: Rada ZO OZ PŠaV Brezno.
Prihlášky: Ľuba Šajgalová,
Novomeského 13, 977 01 Brezno
tel. privat – 048/6117642,
048/6179225/ZŠ/
e-mail: sajgalova.luba@post.sk

12. Potulky po Orave – Tvrdošín

Termín: A 11. 7. – 18. 7.

B 9. 8. – 15. 8.

Program:

A Putovanie po Orave – Babia hora, Hviezdoslavova horáreň, rašeliniská – rezervácia, Rudné a Sosnina, Pilsko, Juráňova dolina – Bobrovec, galéria M. Medveckej, drevený kostolík, Oravská priehrada – plavba loďou, doliny Tatier na poľskej strane – Chochoľovská, Koszielisko – jaskyne, wawoz Krakov, Oravice – termálne bazény.

Cena: 3 100 Sk – za plnú penziu /obedy vo forme balíčkov/, **ubytovanie** v DM SPŠ – bunkový systém izieb, **dopravu** podľa programu, **prednášky.**

B Putovanie po Orave – Choč, dom M. Kukučina, galéria M. Medveckej, drevený kostolík, Roháčska dolina, Roháčske plesá, Ostrý Roháč, sedlo Osobitá, Lúčna, Látaná dolina, dolina na poľskej strane Tatier – Chochoľovská, Juráňova dolina, termál Oravice, rašelinisko – rezervácia.

Cena: 2 990 Sk – za plnú penziu /obedy vo forme balíčkov/, **ubytovanie** v DM SPŠ – bunkový systém izieb, **dopravu** podľa programu, **prednášky.**

Organizátor: Rada ZO OZ PŠaV Brezno.
Prihlášky: Ľuba Šajgalová,
Novomeského 13, 977 01 Brezno,
tel.: 048/6117642, ZŠ – 048/6179225
sajgalova.luba@post.sk



Vzájomná dlhodobá a stabilná spolupráca ISTROBANKY a odborových zväzov je prínosom pre obidve strany. Slovenské odbory našli v ISTROBANKE stabilného a dôveryhodného finančného partnera, ktorý im poskytuje výhodné bankové produkty a služby a kompletne finančné poradenstvo.

V tomto období ISTROBANKA ponúka členom odborov ďalšiu, v poradí už štvrtú súťaž s Vkladnou knižkou KOZ – symbolom pohodlného, bezpečného a flexibilného sporenia. Hlavnou výhodou Vkladnej knižky KOZ je, že prináša „pre malé vklady rovnaké výhody ako majú veľké“, a to najmä úrokový výnos 4 % p.a..

MÁTE SA NA ČO TEŠIŤ!

Po úspešnom predchádzajúcom kole súťaže o peňažné výhry sme pre všetkých členov odborov pripravili ďalšiu, rovnako zaujímavú súťaž. Každý, kto si od **15. februára 2008 do 15. mája 2008** založí Vkladnú knižku pre odborárov a nasporí v tomto období minimálne 3 000 Sk, sa môže zúčastniť súťaže o 21 peňažných cien.

Neváhajte a založte si novú, alebo vložte na svoju existujúcu Vkladnú knižku KOZ a vyhrajte hlavnú výhru 10 000 Sk alebo ďalších 20 cien po 3 000 Sk!

Žrebujeme už 21. mája 2008!

Bližšie informácie o súťaži sa dozviete na www.sluzby-odborom.sk alebo na infolinke **0850 111 999**.

Vaša ISTROBANKA



ISTROBANKA

13. Slovenský raj

Termín: 6. 7. – 12. 7.

Program: Turistické poznávanie Slovenského raja – Tomášovský výhľad, Čingov, Kláštorisko, Podlesok, Čertova sihoť, Sokolia dolina, Kláštorňa roklina, Prielom Hornádu, Suchá Belá, Sovia skala, Spišská Nová Ves, Spišský hrad, Levoča, Veľký Sokol, Róthova dolina, Geravy.

Cena: 4 520 Sk – za polpenziu, ubytovanie v 2-, 3-, 4-postelových izbách s vlastným sociálnym zariadením, celodenný výlet autobusom, poistenie, sprievodcu, prednášky.

Organizátor: Rada ZO OZ PŠaV Košice.
Prihlášky: Daniela Bullová, Šafárikova 13, 040 11 Košice 11, tel. 055/6425106

14. Snina – Horný Zemplín – Poloniny

Termín: 19. 7. – 26. 7.

Program: Poznávanie Horného Zemplína a Polonín turisticko-exkurznou formou – Sninský kameň, Vihorlat, rašelinisko Podstávka, Morské oko, Rjaba skala, Kremenec, Sninské rybníky, drevené kostolíky, observatórium Kolonické sedlo, múzeum A. Warhola v Medzilaborciach, Starinská priehrada, Agrifop Stakčín – výroba bionafty, Krásnobrodský monastier, Podvihorlatské múzeum v Humennom.

Cena: 3 200 Sk – za polpenziu, ubytovanie v internáte ZŠ v Snine v 2- a 3-postelových izbách so spoločným sociálnym zariadením, dopravu vlastným autobusom podľa programu.

Organizátor: Rada ZO OZ SŠ Košice, Prešov.

Prihlášky: Svetluša Oriňáková, Vihorlatská 1412, 069 01 Snina, tel. privát 057/7659257, Gymnázium Snina – 057/7623353, e-mail: orinakovci@pobox.sk, www.exod-snina.szm.sk

15. Košice – metropola východného Slovenska

Termín: 7. 7. – 13. 7.

Program: Poznávanie kultúrnych a historických pamiatok Košíc – kandidáta na titul Európske hlavné mesto kultúry 2013. Košický zlatý poklad /numizmatická zbierka európskeho významu/. Múzeum letectva – jediné na Slovensku. Prírodné krásy Košíc a okolia. Botanická a zoologická záhrada, vyhliadková veža, Bankov, Čermeľské údolie, Alpínka – nenáročné turistické vychádzky. Herľany – studenododný gejzír – jediný v Európe. Národný park Slovenský kras – Zádielska dolina. Zrúcaniny Turnianskeho hradu, hrad Krásna Hôrka a mauzóleum. Prešov

– historické pamiatky mesta.

Cena: 3 780 Sk – za polpenziu, ubytovanie v DM, bunkový systém izieb 2 + 2 so sociálnym zariadením a dopravu podľa programu a sprievodcu.

Organizátor: Rada ZO OZ SŠ Košice, Prešov.

Prihlášky: Ing. Mária Ondrušková, Exnárova 21, 040 22 Košice tel. 055/6714644, 0904337834 e-mail: dmatugova@centrum.sk

16. Sliach – Kováčová – liečivé rastliny

Termín: 4. 7. – 12. 7.

Program: Zameranie základne na zber, poznávanie a využívanie liečivých rastlín,

ochrana prírody. Odborné prednášky o alternatívnej medicíne a zdravej výžive. Rehabilitačné a reflexné masáže. Liečebné procedúry. Turistické vychádzky do okolia Zvolena. Návšteva kultúrnych a historických pamiatok (Zvolen, Banská Bystrica, Banská Štiavnica).

Ubytovanie: Penzión Kováčová v 2- až 4-postelových izbách, sociálne zariadenie na izbách.

Cena: 4 500 Sk – za ubytovanie, polpenziu, rehabilitačné poplatky, čiastočné cestovné a prednášky.

Organizátor: ZOOZ Bratislava IV.
Prihlášky: Klikáčová Mária, Nejedlého 47, 841 02 Bratislava, tel.: 02/64 365 212 mobil: 0904/254 008



Ponuka odborového zväzu maďarských pedagógov

Hotel Família Kiss - Balatonföldvár

Obdobie využitia rekreačného zariadenia:

od 1. júna do 31. augusta 2008

Možnosti stravovania: polpenzia (raňajky a večera formou švédskych stolov)

Ceny v prípade záujmu:

pre členov OZP

Izba 2+1 (OS/deň) + Balkón	2 510,- Ft	3 590,- Ft	4 220,- Ft	4 840,- Ft
Izba 1+1 (OS/deň) + Balkón	2 870,- Ft	5 380,- Ft	6 280,- Ft	7 170,- Ft
Izba 2+2 (OS/deň) + Balkón	2 690,- Ft	4 130,- Ft	5 110,- Ft	6 100,- Ft

+ povinná polpenzia 2 000,-Ft/osoba

Daň z turizmu: + 330,-Ft/noc

• **Ako sa prihlásiť - formy a možnosti:** do 30. mája 2008 (OZP krajinská kancelária) - PSZ Országos Iroda (1068 Budapest, Városligeti fasor 10. T/F: 342-7766, e-mail: psz@enternet.hu)

• **Kapacita zariadenia, ubytovanie hostí:** 2-4-posteľové izby, spolu 130 miest na ubytovanie.

• **Vybavenie rekreačného zariadenia, komfort:** úroveň trojhviezdičkového hotela, ku každej ubytovacej jednotke kúpeľňa a TV, výťah.



• **Možnosti oddychu a využitia voľného času:** rekreačný hotel sa nachádza tesne pri Východnej pláži Balatonföldváru v blízkosti vínných pivníc Kőröshegyu a žrebčínca, výlet loďou do Tihany-u

Adresa: HOTEL Família Kiss,
8630 Balatonföldvár, Báthory u. 40.

Prístup: z diaľnice M7 odbočka na Balatonföldvár, alebo vlakom železničná stanica Balatonföldvár

Majiteľ: OZP krajinská kancelária

Balatonboglár

Obdobie využitia rekreačného zariadenia:

od 1. júna do 31. augusta 2008

Možnosti stravovania: vo vlastnej réžii, resp. predplatením stravovania v blízkej reštaurácii za výhodné ceny, podľa vlastného uváženia.

• **Ceny za ubytovanie:**

v hlavnej sezóne pre členov OZP 3.500,- Ft/os./deň + daň z turizmu 300,- Ft/os./deň (len ubytovanie).

• **Ako sa prihlásiť,- formy a možnosti:** do 15. mája 2008 (OZP krajinská kancelária) - PSZ Országos Iroda (1068 Budapest, Városligeti fasor 10. T/F: 342-7766, e-mail: psz@enternet.hu)

• **Kapacita zariadenia, ubytovanie hostí:**

- 10 trojposteľových izieb
- 6 štvorposteľových izieb

• **Vybavenie rekreačného zariadenia, komfort:** komfortné, s plným vybavením, ku každej ubytovacej jednotke kúpeľňa, TV.

• **Možnosti oddychu a využitia voľného času:** rekreačné zariadenie sa nachádza priamo na brehu Balatónu blízko lodného prístavu a železničnej stanice, má samostatnú pláž. Balatonboglár je centrom pre milovníkov vína a šampanského

Adresa: 8630 Balatonboglár, Fiumei u. 16.

Prístup: z diaľnice M7 odbočka na Balatonboglár, alebo vlakom železničná stanica Balatonboglár

Majiteľ: OZP krajinská kancelária



Zahraničné zájazdy

organizované radami ZO OZ PŠaV na Slovensku

A. Rada ZO OZ PŠaV základného školstva Žilina

- prihlášky posielat' na adresu vedúcich do 15. 4. 2008

1. Benátky

3-denný autobusový zájazd

Termín: 27. 6. – 29. 6. 2008

Program: **1. deň** – odchod zo Žiliny o 18.00 h smer Bratislava (možnosť nástupu po trase: Prievidza, Partizánske, Nitra) cez Rakúsko do Talianska. **2. deň** – ráno príchod do Benátok – pešia prehliadka mesta (Námestie sv. Marka s Bazilikou sv. Marka, Dóžov palác, plavba Canal Grande, prechádzka exkluzívnou časťou mesta...). Po odchode z Benátok zastávka v známom prímorskom stredisku Lido di Jesolo – možnosť kúpania. Odchod do Rakúska v neskorých večerných hodinách. **3. deň** – ráno príchod do Viedne, prehliadka mesta (Hofburg, Dóm sv. Štefana, Opera atď.), popoludní odchod do Žiliny, príchod domov vo večerných hodinách.

Cena: 2000 Sk za dopravu luxusným autobusom; služby sprievodcu po celej trase.

V cene nie je započítané vstupné do vybraných objektov; komplexné poistenie liečebných nákladov v zahraničí 40 Sk – na osobu a deň.

Prihlášky: Ľubomíra Vitosová, MŠ Borodáča 6, 010 08 Žilina, mobil: 0907/409 051

2. Antverpy – Zeebruge – York – Edinburgh – Brusel

7-denný poznávací zájazd

Termín: 2. 7. – 8. 7. 2008

Program: **1. deň** – odchod z miesta bydliska v podvečerných hodinách smerom cez Trenčín, Brno, Prahu, Plzeň, Norimberg, kolín do Antverp. **2. deň** – príchod do Antverp, prehliadka mesta, návšteva brusiarne diamantov. V podvečerných hodinách odchod do prístavu Rotterdam, nalodenie na trajekt, ubytovanie v kajutách a nočná plavba do Veľkej Británie. **3. deň** – ráno vylodenie v Hull a jazda do Yorku – krátka prehliadka mesta (katedrála, múzeum Vikingov).

Popoludní odjazd smer Edinburgh. Podvečer príchod do Falkirku a ubytovanie. **4. deň** – po raňajkách program so sprievodcom. Návšteva miest Stirling, Falkirk, jazera Loch Lomond a typickej škótskej destilerie whisky sporej s ochutnávkou. Návrat do Edinburghu, prehliadka mesta (the Royal Mile, the Palace of Holyroodhouse). Večer návrat na ubytovanie. **5. deň** – po raňajkách dokončenie prehliadky mesta Edinburgh (St. Giles High Kirk, Princess Street, kráľovského zámku – škótske korunovačné klenoty, kráľovské apartmány). V popoludňajších hodinách odjazd do prístavu Kingston Upon Hull, nalodenie na loď, ubytovanie a nočná plavba do Belgicka – Zeebruge. **6. deň** – ráno po vylodení odjazd do Bruselu, ktorý je jedným z najkrajších miest Európy. Po prehliadke odjazd cez Nemecko, Českú republiku späť na Slovensko. **7. deň** – príchod do miesta bydliska je predpokladaný v dopoludňajších hodinách.

Cena: 9 990 Sk/osoba. V cene je započítané: klimatizovaná autokarová doprava, lodný trajekt Rotterdam – Hull – Zeebruge, 4 x ubytovanie (2 x trajekt – 4-lôžkové kajuty, 2 x hotelové – Formula 1 s raňajkami 2/3-lôžkové izby), sprievodca a poistenie CK proti úpadku.

V cene nie je zahrnuté vstupné: Vikinské múzeum, kráľovský zámok v Edinburghu a ochutnávka whisky v destilérii. Hradí si ho podľa záujmu každý účastník. Možnosť dokúpenia raňajok a večerí formou bufetu priamo na lodi: raňajky 10 eur/smer, večera 20 euro/smer.

Možnosť nástupu po trase Žilina – Považská Bystrica – Trenčín – Trnava – Bratislava.

Prihlášky: Mgr. Katarína Žilincíková, MŠ Čajakova, 010 01 Žilina-Hliny 4 mobil: 0910/794 192

3. Paríž – Londýn

6-denný poznávací zájazd

Termín: 11. 7. – 16. 7. 2008

Program: **1. deň** – odchod zo Žiliny

o 10.30 h smerom cez Českú republiku, Nemecko do Francúzska. **2. deň** – po príchode do Paríža celodenná prehliadka mesta so sprievodcom. Po prehliadke odchod na ubytovanie. **3. deň** – po raňajkách odjazd do Versailles. Po prehliadke zámku odjazd do centra mesta a pokračuje prehliadka najznámejších pamätihodností Paríža so sprievodcom. V podvečerných hodinách odjazd do Boulogne sur mer na ubytovanie. **4. deň** – po raňajkách odchod do Calais, prejazd vlakom cez Eurotunel a jazda cez Canterbury do Londýna. Po príchode do centra mesta prehliadka so sprievodcom (Greenwich, Tower, Westminster, Buckingham a múzeum voskových figurín Madame Tussaud. Večer odjazd na ubytovanie. **5. deň** – po raňajkách odchod do centra mesta a celodenná prehliadka (Trafalgar Square, štvrť SOHO, Piccadilly Circus Parlament atď.). V podvečerných hodinách odchod z Londýna do Doveru a plavba do Calais. Po nalodení odchod cez Belgicko, Nemecko, Českú republiku späť na Slovensko. **6. deň** – príchod do Žiliny je predpokladaný v podvečerných hodinách. **Cena: 7 890 Sk/osoba. V cene je započítané:** klimatizovaná autokarová doprava, prejazd Eurotunelom Calais – Folkestone, lodný trajekt Dover – Calais, 3 x ubytovanie s raňajkami (2 x hotel F1 a 3-lôžkové izby/Francúzsko, 1 x hotel – 2-lôžkové izby/Londýn) a sprievodca.

V cene zájazdu nie je zahrnuté vstupné a cestovné poistenie.

Odporúčané vstupy: Paríž: Versailles, Louvres 8 – 10 eur/vstup, Eiffelova veža od 4 – 12 eur.

Canterbury Katedrála 4 GBP/osoba. Londýn: Múzeum vosk. figurín Madame Tussaud cca 24 GBP. Hradí si ho každý účastník. Sprievodca zabezpečí zľavnené skupinové vstupné. V autobuse je možnosť zakúpiť občerstvenie (pivo, čaj, káva, nealko) za Sk. **Možnosť nástupu po trase** Žilina – Považská Bystrica – Trenčín – Trnava – Bratislava.

Prihlášky: Darina Vaneková, CvČ Spektrum, Hurbanova 28, 010 01 Žilina mobil: 0903/146568, e-mail: danav@centrum.sk

4. Francúzska Riviéra – Nice – Avignon – Verdonský kaňon – Grasse – Cannes – Monaco

7-denný poznávací zájazd

Termín: 19. 7. – 25. 7. 2008

Program: 1. deň – odchod zo Žiliny v poludňajších hodinách cez Rakúsko, Taliansko do Francúzska – Nice. 2. deň – po príchode prehliadka Nice – hradu, starého mesta, trhoviska, kúpanie pod Anglickou promenádou, podvečer odchod do okolia Provence na ubytovanie. 3. deň – po raňajkách odchod do Nimes, prehliadka mesta a kolosea, napoludnie presun do Avignonu – pápežské sídlo a prehliadka mesta. Podvečer návrat späť na ubytovanie. 4. deň – po raňajkách výlet k Verdonskému kaňonu – obdivuhodnému dielu neživej prírody. V popoludňajších hodinách odchod do okolia Fréjus na ubytovanie. 5. deň – po raňajkách odchod do Grasse – prehliadka továrne na výrobu parfumov a výlet do Gourdon – nádherná dedinka v horách s výhľadom na Korziku. V popoludňajších hodinách návšteva Valloris – mestečko s výrobnami keramiky. 6. deň – po raňajkách prehliadka Cannes – promenáda pri filmovom paláci, hrad, po prehliadke presun do Monaka – prehliadka mesta, oceánologické múzeum, nákupy – večerné kúpanie. Odchod späť na Slovensko v neskorých večerných hodinách cez Taliansko a Rakúsko. 7. deň – príchod do miesta bydliska v podvečerných hodinách.

Cena: 7 990 Sk/osoba. V cene je zahrnuté: klimatizovaná autokarová doprava, 4 x ubytovanie (2/3-lôžkové izby – sieť hotelov F1) s raňajkami, poistenie CK proti úpadku a sprievodca.

V cene nie je zahrnuté cestovné poistenie a vstupné do múzeí. Odporúčané vstupy – pápežský palác v Avignone a most – cca 15 eur, koloseum v Nimes a Maison carré – 10 eur, hrad

v Cannes – etnografická výstava – 5 eur, galéria J. Maraisa – 5 eur, Picassove múzeum – 10 eur, Oceánografické múzeum – 15 eur.

Možnosť nástupu po trase Žilina – Považská Bystrica – Trenčín – Trnava – Bratislava.

Prihlášky: Mgr. Janka Rástočná, Základná škola 013 32 Dlhé Pole, mobil: 0907/ 476 802

5. Švajčiarsko

5-denný autobusový zájazd

Termín: 13. 8. – 17. 8. 2008

Program: 1. deň – odchod zo Žiliny o 18.00 h, smer Prievidza – Partizánske – Nitra – Bratislava, pokračovanie v ceste do Innsbrucku; 2. deň – príchod do Innsbrucku, prehliadka, krátka zastávka v najkrajšej alpskej dedine Alpbach, pokračovanie v ceste do Lichtenštajnska, príchod do hlavného mesta Vaduz, prehliadka mesta, pokračovanie v ceste do Švajčiarska, ubytovanie v meste Chur; 3. deň – celodenný výlet do Lugana cez Via Mala, prehliadka Lugana, individuálne voľno (možnosť kúpania), cestou späť zastávka v turistickom stredisku Flims, ubytovanie v Chur; 4. deň – odchod z Churu o 10.00 h, zástavka v známom turistickom stredisku St. Moritz, voľno, odchod do Rakúska; 5. deň – príchod do Žiliny v dopoludňajších hodinách.

Cena: 4 100 Sk za autobusovú dopravu, 2 x ubytovanie (v spoločnej ubytovni – použitie kuchynky), **služby sprievodcu po celej trase.**

Povinný príplatok 40 Sk na osobu a deň za komplexné poistenie liečebných nákladov v zahraničí.

Prihlášky: Mgr. Anastázia Orolínová, ZUŠ Dolný Val, 010 01 Žilina, mobil: 0907295790

6. Benelux, Holandsko, Belgicko

6-denný poznávací zájazd

Termín: 28. 7. – 2. 8. 2008

Program: 1. – 2. deň – odchod zo Žiliny v podvečerných hodinách cez Bratislavu, Rakúsko, Nemecko do Holandska. Po príchode ubytovanie. 3. deň – po raňajkách návšteva skanzenu holandského vidieka v Zaanse Schans s veternými mlynmi, ukážka výroby a spracovania pravých holandských syrov, ktorá je aj s ochutnávkou. Na záver uvidíte výrobu drevákov. Odjazd k morskému zálivu Markermeer, na brehu ktorého leží malebná rybárska osada Volendam, kde budete môcť navštíviť obchodíky s možnosťou kúpy suvenírov. Popoludní presun do Amsterdamu, pre-

hliadka mesta so sprievodcom a plavba loďou po amsterdamských kanáloch (grachtach). Večer návrat na ubytovanie.

4. deň – po raňajkách odjazd na prehliadku slávneho Madurodamu a kráľovského mesta Den Hag. Ďalší program – exkurzia vo výrobní slávnej delfskej keramiky. Po prehliadke odjazd do Bruselu. Ubytovanie. **5. deň** – po raňajkách celodenná pešia prehliadka historického centra so sprievodcom. Na záver fotozastávka pri známom Atómiu. Odjazd z Bruselu v podvečerných hodinách cez Nemecko, Rakúsko späť na Slovensko. **6. deň** – príchod do Žiliny v popoludňajších hodinách.

Cena: 7 490 Sk/osoba. V cene je zahrnuté: klimatizovaná autokarová doprava, 3 x ubytovanie (2/3-lôžkové izby) 3 x raňajky, návšteva skanzenu, syrovej farmy, výrobné drevákov, delfskej keramiky, poistenie CK proti úpadku a sprievodca.

V cene nie je zahrnuté vstupné: plavba loďou v Amsterdame, Madurodam cca 40 eur

Prihlášky: Mgr. Helena Klinková, Základná škola, Karpatská ul., 010 08 Žilina mobil: 0903/ 692 801

B. Rada ZO OZ PŠaV základného školstva Bratislava IV

1. Bretónsko a Normandia

poznávanie najkrajších častí západného Francúzska

Termín: 18. 7. – 28. 7. 2008

Program: Francúzsky národný pamätník Verdun, prehliadka mesta a katedrály Remeš, zámok Napoleona III. – Compiègne, miesto upálenia Jany z Arcu – Rouen, skalné útesy – Etretat, miesto vylodenia spojencov – Arromanches, Mont St. Michel, Cap Frehel – 70 m útesy, Guimiliau – kraj kamenných kalvárií a kostolov, Huelgoat – krajina kamenných obrov, Locronan, Quimper, Kerascot – žulové domčeky, Morbihanu, Carnac – megality, Majestroit, Joselin, Monteneuf – archeologické nálezisko, Chartres – katedrála, Provins, Nancy.

Cena: 13 000 – ubytovanie v 3-posteľových izbách, 14 000 – ubytovanie v 2-posteľových izbách

V cene je zahrnuté: doprava luxusom, 8 x nocľah v ETAP alebo F1 s raňajkami, sprievodca.

Cena nezahŕňa vstupné do objektov a cestovné poistenie.

Prihlášky: Lýdia Tomášová, Homolova 7, 841 02 Bratislava tel. 02/64361687 s odkazovačom, mobil: 0905/ 487 872 (prihlášky ihneď)



E

xkurzno-vzdelávacie základne 2008

organizované Českomoravským odborovým zväzom pracovníkov školstva a vedy

1. PRAHA KULTURNÍ I TURISTICKÁ

Termín: 30. 6. – 7. 7.

Ubytování: Ve třílůžkových pokojích internátu Speciální základní školy pro sluchově postiženou mládež v Praze 5, v blízkosti stanice metra Radlická (manželské páry lze ubytovat i samostatně do vyčerpání kapacity).

Program: Tradiční základna Exod s novou koncepcí, kde s námi navštívíte kulturní a historické památky Prahy. Nenáročnými procházkami každý den v jiném století až do současnosti. Po stopách českých králů, petřínská lanovka, Staré a Nové Město, Židovské město, jízda historickou tramvají, technické památky Prahy a pražské usedlosti (Bertramka – muzeum W. A. Mozarta) i méně známé kouty Prahy, nejbližší okolí Prahy. Projížďka lodí (Pražské Benátky), návštěva Muzea Karlova mostu. Návštěva muzeí, výstav a celodenní autobusový výlet (před-pokládaná trasa Beroun – Nižbor – Lány). Plánujeme i jedno divadelní představení v tzv. kamenném divadle (dle prázdninových podmínek).

Cena: 4 000 Kč pro člena ČMOS PŠ, 4 400 Kč pro ostatní

Za ubytování, snídaně, večeře, jeden slavnostní oběd, autobusový zájezd s jedním vstupem, jízdné historickou tramvají, další jeden placený vstup (projížďka lodí, ostatní vstupy nejsou zahrnuty v ceně) a pojištění. V ceně je zahrnuta záloha na vstupné na

divadelní představení ve výši 300 Kč.
Organizátor: KR ČMOS PŠ Praha se sídlem v Praze 3.

Přihlášky: Mgr. Petr Honzák, Mikšovského 6/976, 158 00 Praha 5 – Košíře *Pro doporučenou poštu použijte pouze tuto korespondenční adresu: Mgr. Petr Honzák, ZUŠ Na Popelce 18/1, 150 00 Praha 5 – Košíře.* Další informace a dotazy též na e-mail: exodpraha5.hop@seznam.cz

2. VELIKONOCE V PRAZE

Termín: 19. 3. – 23. 3.

Ubytování: Ve dvoulůžkových pokojích (2 + 2 tvoří buňku se soc. zázemím, lednicí) internátu Gy, OA, OŠ pro zrakově postiženou mládež v Praze 5-Jinonicích, v blízkosti stanice metra Nové Butovice.

Program: Vycházky velikonoční Prahou spojené s návštěvou dvou divadelních představení (předpokládáme jedno představení na historické scéně Národního divadla) a pobyt tématicky zaměřený na velikonoční tradice. Návštěvy velikonočních výstav, muzeí, pražských pasáží i velikonočního koncertu v kostele (individuálně).

Cena: 2 500 Kč pro člena ČMOS PŠ, 2 750 Kč pro ostatní. Za ubytování, snídaně, večeře, jeden slavnostní oběd, zálohu na vstupenky na divadelní představení ve výši 400 Kč a pojištění. Ostatní vstupy nejsou započítány v ceně. Organizátor: KR

ČMOS PŠ Praha se sídlem v Praze 3.

Přihlášky: Mgr. Petr Honzák, Mikšovského 6/976, 158 00 Praha 5-Košíře. *Pro doporučenou poštu použijte pouze tuto korespondenční adresu: Mgr. Petr Honzák, ZUŠ Na Popelce 18/1, 150 00 Praha 5-Košíře.* Další informace a dotazy – e-mail: exodpraha5.hop@seznam.cz

3. KULTURA V PODZIMNÍ PRAZE

Termín: 24. – 29. 10.

Ubytování: Ve dvoulůžkových pokojích (2 + 2 tvoří buňku se sociálním zázemím, lednicí) internátu Gy, OA, OŠ pro zrakově postiženou mládež v Praze 5-Jinonicích, v blízkosti stanice metra Nové Butovice.

Program: Pět podzimních dnů „divadelní základny“, kde součástí pobytu jsou i vycházky podzimní Prahou spojené s návštěvou až pěti divadelních představení (jedno na scéně historické budovy ND, jedno muzikálového typu, jedna klasická inscenace a jedno komediálního zaměření), návštěvou galerií a muzeí.
Cena: 3 955 Kč pro člena ČMOS PŠ, 4 300 Kč pro ostatní. Za ubytování, snídaně, večeře, jeden slavnostní oběd, jeden placený vstup do muzea a pojištění. V ceně je započítána záloha ve výši 1 500 Kč na vstupenky do divadel, která bude zúčtována během pobytu.

Organizátor: KR ČMOS PŠ Praha se sídlem v Praze 3.





Přihlášky: Mgr. Petr Honzák, Mikšovského 6/976, 158 00 Praha 5 – Košíře Pro doporučenou poštu použijte pouze tuto kontaktní adresu: Mgr. Petr Honzák, ZUŠ Na Popelce 18/1, 150 00 Praha 5 – Košíře. Další informace a dotazy též na e-mail: exodpraha5.hop@seznam.cz

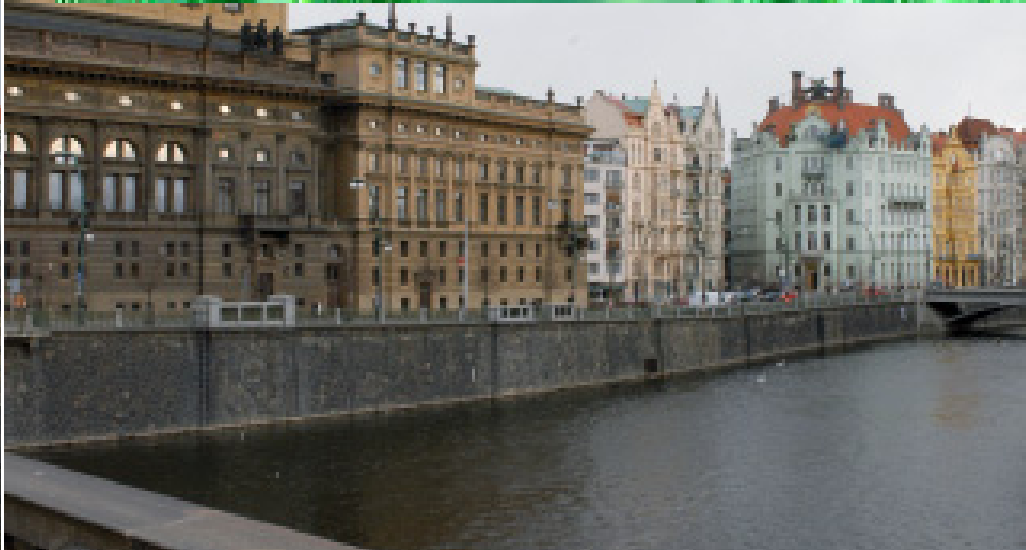
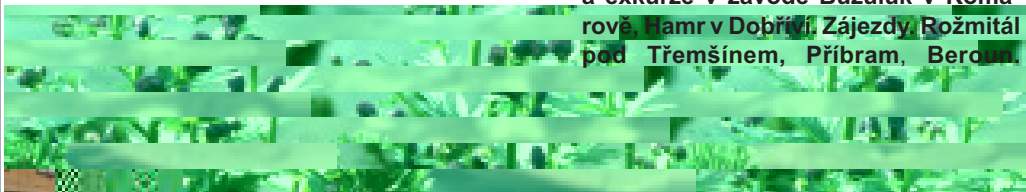
4. PRAHA – PAMÁTKY KULTURNÍ A CÍRKEVNÍ

Termín: 1. – 7. 8.

Ubytování: Na domově mládeže v centru Prahy, ve tří- až čtyřlůžkových pokojích se sprchou, WC na chodbě.

Program: Kulturní památky města, Loreta, Strahov, Židovské město, muzea.

Cena: 3 420 Kč pro člena ČMOS PŠ, 3 800 Kč pro ostatní. Za ubytování, plnou penzi, průvodce, částečně vstupy a pojištění.



Organizátor: KR ČMOS PŠ Praha se sídlem v Praze 3.
Přihlášky: Dagmar Zderadičková, ZŠ sv. Voršily, Ostrovní 9, 110 00 Praha 1, mobil: 721 283 527

5. PODBLANICKO A POSÁZAVÍ

Termín: 5. – 13. 7.

Ubytování: Dvou- a vícelůžkové pokoje dle potřeb rodin v internátě VOŠ a SzeŠ v Benešově, sprchy a teplá voda k dispozici. **Program:** Blaník, Vlašim, Benešov, Konopiště, Český Šternberk, Poříčí nad Sázavou, hvězdárna Ondřejov, Ladovy Hrusice, Vrchotovy Janovice (Sidonie Nádherná), Vojenské historické muzeum Lešany, Týnec nad Sázavou (rotunda), týnecká kamenina.

Cena: 3 550 Kč pro člena ČMOS PŠ, 3 800 Kč pro ostatní

Za ubytování, polopenzi, některé vstupy, dopravu autobusem během základny a pojištění. **Organizátor:** OR ČMOS PŠ v Benešově.

Přihlášky: PhDr. Jiřina Rennerová, Bezručova 1257, Benešov, PSČ 256 01, tel. 317 721 560 nebo mobil 732 130 132

6. PODBRDSKO

Termín: 9. – 16. 8.

Ubytování: Komárov – KOCÁBKA, v třílůžkových chatkách u rybníka. Manželské dvojice ubytovány samostatně. Společné sociální zařízení, sprchy. Chaloupky – PENSION, v tří- a čtyřlůžkových pokojích s vlastní sprchou a WC.

Program: Krajem pod hradem Valdekem. Rekreační u rybníků a u přehrad. Hrady: Valdek, Točnick, Žebrák. Zámky: Hořovice, Hluboš. **Železářská tradice, muzeum a exkurze v závodě Buzuluk v Komárově, Hamr v Dobrušce, Zájezdy Rožmitál pod Třemšínem, Příbram, Berdib.**

Videofilmy o Brdech.

Cena: 2 690 Kč pro člena ČMOS PŠ, 2 990 Kč pro ostatní

Za ubytování, snídaně, 2 obědy a 2 večere, jízdné na zájezdech, částečné vstupné a pojištění. Za ubytování v penzionu příplatek 80 Kč.

Organizátor: ZO ČMOS PŠ ZŠ

Nerovnice Přihlášky: František Štych, Chaloupky 113, 267 62

Komárov u Hořovic, tel.: 311 573 596, mobil: 776 346 878

7. RAKOVNÍK

Termín: 14. – 20. 7.

Základna pro rodiče s dětmi

Ubytování: Ubytování v moderním domově mládeže hotelového typu s dvoulůžkovými nebo třílůžkovými pokoji s vlastním sociálním zařízením.

Program: Rakovník – prohlídka města, arboretum SzeŠ. Skryje – muzeum J. Barranda, naleziště trilobitů. Kraj Oty Pavla – muzeum, přívoz v Branově, restaurace U Rozvědčíka. Hrad Křivoklát, Lány – hrob T. G. M., letní sídlo prezidenta, muzeum automobilů. Lužná – muzeum železnice. Hrad Krakovec. Pro děti sportovní aktivity, pro dospělé odborné přednášky.

Cena: 3 000 Kč pro člena ČMOS PŠ, 3 350 Kč pro ostatní

Za ubytování, polopenzi a 1 oběd, jízdné na zájezdech, vstupy do rezervovaných objektů a pojištění.

Organizátor: ZO ČMOS PŠ ZŠ Jevíčko

Přihlášky: Mgr. Pavla Ziková, U Cihelny 655, 569 43 Jevíčko, tel. 461 311 148, e-mail:

exody@seznam.cz

8. K BUDĚJICŮM CESTA České Budějovice a okolí

Termín: 26. 7. – 2. 8.

Nová základna

Základna pro rodiče s dětmi od 6 let

Ubytování: Dvou- a třílůžkové pokoje v Domově mládeže U Hvizdala v Českých Budějovicích, pokoje hotelového typu (WC, sprcha).

Program: Budějovicko a okolí, zámek a zoo Hluboká nad Vltavou, Třeboň – lázně, zámek a pivovar, Český Krumlov – zámek (otáčivé hlediště – představení Sluha dvou pánů), Holašovice, Netolice – zámek Kratochvíle, Kleť – hvězdárna a další. Pro děti částečně samostatný program spojený s celotýdenní hrou. Všechny pěší trasy v délce do 12 km a všude je alternativní možnost autobusové dopravy.

Cena: 3 600 Kč pro člena ČMOS PŠ, 3 900 Kč ostatní, 3 600 Kč pro děti do 15 let. Za ubytování, polopenze, jízdné podle programu, vstupenka do divadla,

popř. další vstupy a pojištění.

Organizátor: ZO ČMOS PŠ Gymnázium

J. V. Jirsíka České Budějovice.

Přihlášky: Mgr. Romana Klímová,

Fr. Ondříčka 16, 370 11 České

Budějovice, tel. 385 524 375,

e-mail: romanakl@volny.cz

9. ČESKÉ BUDĚJOVICE – JIŽNÍ ČECHY

Termín: 4. – 12. 8.

Ubytování: Dvou- a třílůžkové pokoje hotelového typu (sprcha, WC, balkon) v DM, U Hvízdala 4, České Budějovice

Program: Poznávání přírody Budějovicka, Českokrumlovska, Doudlebska a Novohradska. Historie a současnost jižních Čech. Výjezdy do Rakouska (Gmunden, Hallstadt, Gosau) a do Německa (Passau). České Budějovice – pamětihodnosti a exkurze (Budvar), JETE Temelín, Český Krumlov (zámek, město, divadlo: Sluha dvou pánů), zámek nebo galerie Hluboká nad Vltavou, Trocnov, Buškův hamr, pevnost Žumberk, zámek Rožmberk, klášter a poštovní muzeum Vyšší Brod, Čertova stěna, hvězdárna Klet, Terčino údolí, selské baroko Holašovice.

Cena: 4 600 Kč pro člena ČMOS PŠ,

4 990 Kč pro ostatní, 4 600 Kč pro děti do 15 let

Za ubytování, polopenzi, jízdné autobusem podle programu, vstupenky do divadla, ostatní vstupné dle programu, suvenýr (jihočeská keramika) a pojištění.

Organizátor: ZO ČMOS PŠ SPŠ

Kavalcova 1, Bruntál.

Přihlášky: Josef Dolek, Mikulášská 30,

794 01 Krnov, tel. 728 999 517,

e-mail: j.dolek@centrum.cz

10. PÍSEK I.

Termín: 10. – 18. 7.

Ubytování: Dvou- a třílůžkové pokoje DM v Písku (dva pokoje tvoří buňku s vlastním WC a sprchou) **Program:** Písek – město a okolí, Zvíkov, Orlík, Vodňany, Lomec, Bavorov, Husinec, Prachatice, Kratochvíle, Příbram – Svatá Hora, Sušice, Rábí, Šumava – Povydrří, Kašperské Hory, Churáňov atd. Zájezdy autobusem s možností pěších vycházek nenáročným terénem (do 10 km denně), kdo nejde pěšky, dojde vše autobusem.

Cena: 3 800 Kč pro člena ČMOS PŠ,

4 200 Kč pro ostatní

Za ubytování, polopenzi a 2 obědy, jízdné (5 celodenních autobusových zájezdů) a pojištění.

Organizátor: ZO ČMOS PŠ SPŠ a VOŠ

K. Čapka 402, Písek. P

Přihlášky: Mgr. Marie Sychrovská,

17. listopadu 2595, 397 01 Písek,

tel. 382 215 084, mobil: 736 744 017

11. PÍSECKO

Termín: 30. 6. – 7. 7.

Základna pro pěší turisty

Ubytování: Dvou- a třílůžkové pokoje DM v Písku, dva pokoje tvoří buňku s vlastním WC a sprchou.

Program: Poznávání přírodních a historických krás a zajímavostí Písecka formou pěších výletů v mírně zvlněné krajině. Trasy 10 – 15 km, nejvýše 20 km denně (možno zkrátit i prodloužit po dohodě s účastníky).

Cena: 2 800 Kč pro člena ČMOS PŠ,

3 150 Kč pro ostatní. Za ubytování,

polopenzi a pojištění.

Organizátor: ZO ČMOS PŠ SPŠ a VOŠ

Čapková 402, Písek

Přihlášky: Mgr. Marie Sychrovská,

17. listopadu 2595, 397 01 Písek,

tel. 382 215 084, mobil: 736 744 017

(případně využijte zprávy SMS)

12. ŠUMAVA – BAVORSKÝ LES

Termín: 21. 7. – 31. 7.

Základna pro turisty

Ubytování: Domov mládeže SPgŠ Prachatice, v buňkách tvořených dvěma pokoji (2 a 3 lůžka) se sociálním zařízením. K dispozici kuchyňka, klubovny, televize, video, hřiště a možnost zapůjčení sportovního náčiní. **Program:** Turistické trasy od 10 do 25 km, Šumava česká i německá, Javor, Třístoličník, Plechý, Javorník a další. Doprava autobusem, občas i vlakem.

Cena: 4 050 Kč pro člena ČMOS PŠ,

4 500 Kč pro ostatní. Za ubytování,

celodenní stravování (při výletech balíčky na cestu), autobus a pojištění.

Organizátor: OR ČMOS PŠ v Prachaticích.

Přihlášky: Stanislava Satorová, DM VOŠ a SPgŠ Zahradní 101, 383 01 Prachatice, tel. 388 311 018

13. DOMAŽLICE – CHODSKO

Termín: 7. 7. – 15. 7.

Ubytování: Ve dvou- a třílůžkových pokojích DM VOŠ, OA a SZŠ v Domažlicích, společná sociální zařízení, sprchy, kuchyňka.

Program: Pěší turistika doplněná vlastní autobusovou dopravou. Trasy do 20 km (možno krátiť) po Chodsku, Českém lese, Kdyňsku, SRN. Chodský folklór, kulturní památky, lidová výroba. Program vhodný i pro rodiny s dětmi od 10 let.

Cena: 3 500 Kč pro člena ČMOS PŠ,

3 900 Kč pro ostatní. Za ubytování,

polopenzi, autobusovou dopravu a pojištění.

Organizátor: ZO ČMOS PŠ Gymnázium

J. Š. Baara, Pivovarská 323, Domažlice.

Přihlášky: Mgr. Marie Johánková,

Bořice 13, 344 01 Domažlice, e-mail:

johankova@gymnazium-domazlice.cz

14. CHEB A OKOLÍ

Termín: 31. 7. – 7. 8.

Ubytování: Moderní vysokoškolské koleje ekonomické fakulty v Chebu, dvou- a třílůžkové pokoje se sociálním zařízením. Lednička a kuchyňka na každém podlaží. **Program:** Historické památky – Cheb, hrad Loket, Kynžvart, zámek Bečov (relikviář sv. Maura) a klášter Teplá, lázně – Františkovy, Mariánské, Karlovy Vary, přírodní rezervace – Kladská, SOOS, motýlí farma. Výjezdy do SRN – Waldsassen, Bamberg, Bayreuth.

Cena: 3 800 Kč pro člena ČMOS PŠ,

4 300 Kč pro ostatní. Za ubytování,

polopenzi, dopravu v místě základny a pojištění. Za příplatek 200 – 400 Kč/os. (dle místa nástupu) je možno využít společnou dopravu autobusem do místa základny po trase Olomouc – Brno – Praha – Cheb a zpět.

Organizátor: ZO ČMOS PŠ VOŠ a SPŠE Božetěchova, Olomouc.

Přihlášky: Dr. Jiří Michal, VOŠ a SPŠE

Božetěchova 3, 772 00 Olomouc,

tel. 585 208 121, mobil: 736 774 626,

e-mail: michal@spseol.cz

15. CHEBSKO A ZÁPADOČESKÉ LÁZNĚ

Termín: 9. 7. – 17. 7.

Ubytování: Dvou- až čtyřlůžkové pokoje v domově mládeže zdravotnické školy, kuchyňka, WC a umývárny na patře, TV,

video, sprchy v suterénu, parkoviště v areálu domova, hřiště na volejbal; 15 minut od centra.

Program: Historické a přírodní zajímavosti Chebska, Karlovy Vary, Mariánské Lázně, Františkovy Lázně, Kynžvart – zámek, hrad a město Loket, hrad Bečov (relikviář sv. Maura), přírodní rezervace SOOS, Poohří (pěšky), Amberg – aquapark, středověké město, Waldsassen – basilika.

Cena: 3 000 Kč pro člena ČMOS PŠ, 3 700 Kč pro ostatní. Za ubytování, stravování (polopenze), dopravu autobusem po trasách a pojištění

Organizátor: ZO ČMOS PŠ 5. ZŠ M. Kopeckého 1, Cheb.

Příhlášky: Petr Plachý, M. Kopeckého 12, 350 02 Cheb, tel. (škola): 354 430 643 nebo mobil 728 834 781

16. SEVERNÍ PLZEŇSKO

Termín: 13. 7. – 19. 7.

Ubytování: Dvou- a třílůžkové pokoje v DM SOU Horní Bříza, vždy dva pokoje mají společné

Program: Poznávání kulturních a přírodních zajímavostí severního Plzeňska – klášter Plasy, Manětín, Horní Bříza, Kožlany, neopomeneme ani město Plzeň s pivovarem a mnoho dalšího.

Cena: 3 150 Kč pro člena ČMOS PŠ, 3 500 Kč pro ostatní. Za ubytování, polopenzi, dopravu na trasách vstupné do pivovaru a pivovarského muzea a pojištění.

Organizátor: OR ČMOS PŠ v Plzni-sever.

Příhlášky: Mgr. Alena Šumová, Družstevní 606, 330 12 Horní Bříza, e-mail: _oros.plzensever@centrum.cz

17. MÁCHŮV KRAJ

Termín: 13. 7. – 20. 7.

Základna pro rodiče s dětmi od 10 let

Ubytování: Domov mládeže v České Lípě, dvou- a třílůžkové pokoje, společné sociální zařízení na chodbě. **Program:** Turisticko-rekreační trasy zaměřené na poznávání Českolipska (bývalý vojenský prostor Ralsko, Kokořínsko, Máchovo jezero), historické a přírodní zajímavosti kraje.

Cena: 2 900 Kč pro člena ČMOS PŠ, 3 250 Kč pro ostatní. Za ubytování, polopenzi, zájezdy, částečně vstupy a pojištění.

Organizátor: ZO ČMOS PŠ ZŠ Mírové náměstí 616, Kamenický Šenov.

Příhlášky: Anna Machová, Kozákova 243, 470 01 Česká Lípa, tel.: 487 824 193, mobil 606 393 776, e-mail: machovacl@centrum.cz

18. NOVOBORSKO – PŘÍRODNÍ KRÁSY LUŽICKÝCH HOR

Termín: 5. 7. – 12. 7.

Pěší turistika

Ubytování: Dvou- až čtyřlůžkové pokoje v rekreačním středisku ve Sloupu, sociální zařízení na patře. Rodiny a dvojice ubytovány samostatně.

Program: Skály, kopce, vyhlídky a romantická údolí Lužických hor, největší skalní hrad Sloup (přímo proti rekreačnímu středisku, kde je zajištěno ubytování), Klíč – brána Lužických hor, Luž, Jedlová, Varhany, Dutý kámen, Zlatý vrch a další.

Cena: 2 900 Kč pro člena ČMOS PŠ, 3 200 Kč pro ostatní. Za ubytování, polopenzi, 2 x přednášku, 2 x autobusový zájezd a pojištění.

Organizátor: ZO ČMOS PŠ MŠ Nový Bor Příhlášky: Hana Macelová, Wolkerova 551, 473 01 Nový Bor, tel. 487 728 143 nebo 607 603 437

19. ČESKO – SASKÉ ŠVÝCARSKO

Termín: 24. 7. – 2. 8.

Základna pro rodiče s dětmi

– 10-denní turnus

Ubytování: Dvou- a vícelůžkové pokoje DM VOŠ a SPŠ stavební v Děčíně 1, teplá a studená voda na patře, jídelna v přízemí budovy. **Program:** Středně náročná turistika v oblasti Česko-saského Švýcarska. Prohlídka okresního města, možnost koupání v termálním koupališti, výjezdy do Saska a Drážďan.

Cena: 3 600 Kč pro člena ČMOS PŠ, 4 000 Kč pro ostatní. Za ubytování, polopenzi, vstupné v ČR, jízdné autobusy na připravované trasy a pojištění.

Organizátor: OR ČMOS PŠ v Děčíně. Příhlášky: Mgr. Milena Eliášová, OROS PŠ, Lázeňská 12, 405 01 Děčín I, tel. 412 518 770, mobil. 737 872 946, e-mail: orosps.dc@volny.cz

20. JILEMNICE – BRÁNA KRKONOŠ

Termín: 25. 7. – 1. 8.

Ubytování: Dvou- a třílůžkové pokoje s příslušenstvím (možnost přistýlky), hotel DIANA na Benecku.

Program: Autokarové a pěší túry – Benecko, Žalý, Zlaté návrší, pramen Labe, Růženčina zahrádka, Špindlerův Mlýn, Harrachov, Pec pod Sněžkou, Sněžka. Cesta přátelství, přírodní rezervace. Krkonošské muzeum v Jilemnici a ve Vrchlabí, Památník zapadlých vlastenců v Pasekách nad Jizerou, Muzeum skla v Harrachově a sklárna.

Cena: 3 500 Kč pro člena ČMOS PŠ, 3 900 Kč pro ostatní. Za ubytování, polopenzi, šest autokarových zájezdů podle programu a pojištění.

Organizátor: ZO ČMOS PŠ 1. ZŠ Jilemnice

Příhlášky: Mgr. Zdeněk Zuzánek, Krkonošská 198, 514 01 Jilemnice, tel.: 481 543 071 nebo 723 683 762

21. SOBOTKA

Termín: 28. 6. – 5. 7.

Základna pro učitele českého jazyka a další zájemce

Ubytování: V budově školy (dvou- až čtyřlůžkové pokoje) a v soukromí v Sobotce. **Program:** 52. Šrámkova Sobotka. Téma: Mají si co říct? (Literatura pro děti a její čtenáři). Přednášky a semináře vysokoškolských pedagogů. Večerní kulturní programy, poetické odpoledne, besedy k tématu. Seminární dílna uměleckého přednesu pro učitele a studenty. Dílna kritického myšlení.

Cena: 2 700 Kč pro člena ČMOS PŠ, 3 200 Kč pro ostatní. Za ubytování, plnou penzi, vstupné na všechny programy, Zpravodaj ŠS a pojištění.

Organizátor: ZO ČMOS PŠ ZŠ Sobotka Příhlášky: Marie Sekerová, Na Benešově 247, 507 43 Sobotka, tel.: 493 571 434 (domů) a 493 572 199 (škola)

22. ZA KRÁSAMI PODORLICKA

Termín: 2. 7. – 10. 7.

Ubytování: DM v Rychnově nad Kněžnou (dvojice i rodiny samostatně)

Program: Orlické hory – hřebenová část s Velkou Deštnou, jejich podhůří. Výtvarní umělci Podorlicka. Pamětihodnosti

současnost města Rychnova nad Kněžnou – Poláčkově léto, Dobruška



F. L. Věk, Vamberk – krajka. Zámky v Rychnově nad Kněžnou, Opočně, Častolovicích, Doudlebách nad Orlicí. Za Jiráskovým Temnem na Skalku a za pokladem do Potštejna. Babiččino údolí.

Cena: 3 500 Kč pro člena ČMOS PŠ, 4 000 Kč pro ostatní. Za ubytování, polopenzi a 3 obědy v DM, jízdné (denně autobusové zájezdy), všechny vstupy a pojištění.

Organizátor: OR ČMOS PŠ v Rychnově nad Kněžnou.

Přihlášky: Anna Tesařová, SNP 1150, 516 01 Rychnov nad Kněžnou

23. POLIČKA

Termín: 10. 8. – 17. 8.

Ubytování: Dvou- a třílůžkové pokoje s vlastním sociálním zařízením Domova mládeže SOŠ a SOU Čs. armády v Poličce.

Program: Autokarové zájezdy spojené s pěší turistikou – Blatiny, Devět skal, Hlinsko, Jimramov, Kameničky, Krátká, Litomyšl, Nové Hrady, Růžový palouček, Samotín, skanzen Na Veselém kopci, Svojanov, Starý Svojanov.

Cena: 4 000 Kč pro člena ČMOS PŠ, 4 450 Kč pro ostatní. Za ubytování, polopenzi, 5 celodenních autobusových zájezdů a pojištění.

Organizátor: OR ČMOS PŠ ve Svitavách. Přihlášky: Mgr. Božena Šifnerová, Nábřeží Svobody 385, 572 01 Polička, tel.: 603 353 167, e-mail: bsifner@atlas.cz

24. MORAVSKÝ KRAS V POHÁDKÁCH A POVĚSTECH

Termín: 26. 7. – 2. 8.

Základna pro rodiny s dětmi

Ubytování: Tří- a čtyřlůžkové pokoje v domově mládeže při SPŠ Jedovnice.

V každém patře WC, sprchy, teplá voda a kuchyňka. Klubovny s televizí, hřiště a parkoviště v areálu.

Program: Tajuplné putování Moravským krasem. Nenáročné pěší trasy jsou kombinovány s návraty autobusem. Návštěvy všech přístupných jeskyní – plavba na ponorné říčce Punkvě, propast Macocha, Rudice – větrný mlýn a muzeum. Holštejn – hladomorna, Křtiny – poutní místo, Sloup, Býčí skála, údolí Bílé vody, Blansko, Senetářov – moderní kostel a muzeum perleti. Rekreační u rybníka Olšovce, táborák. Pro děti pohádky z krasu, pro dospělé besedy s videofilmem. Info: <http://exody.cz>

Cena: 3 150 K pro člena ČMOS PŠ, 3 500 Kč pro ostatní, pro dítě do 10 let bude poskytována sleva 200 Kč. Za ubytování, plnou penzi, jízdné na zájezdech, všechny vstupy a pojištění.

Organizátor: ZO ČMOS PŠ ZŠ Nerovnice. Přihlášky: Mgr. Pavla Ziková, U Cihelny 655, 569 43 Jevíčko, tel. 461 311 148, e-mail: info@exody.cz

25. MORAVSKÝ KRAS

Termín: 26. 7. – 2. 8.

Ubytování: Tří- a čtyřlůžkové pokoje v domově mládeže SPŠ Jedovnice. V každém patře WC, sprchy, teplá voda a kuchyňka. Klubovny s televizí, hřiště a parkoviště v areálu.

Program: Pěší trasy jsou kombinovány s návraty autobusem. Návštěvy všech přístupných jeskyní – plavba na ponorné říčce Punkvě, propast Macocha, Rudice – větrný mlýn a muzeum, zámek Rájec, Křtiny – barokní chrám, Sloup, Býčí skála, údolí Bílé vody, Blansko, Senetářov – muzeum perleti a moderní kostel. Rekreační u rybníka Olšovce, táborák, odborné besedy. Info: <http://exody.cz>

Cena: 2 650 Kč pro člena ČMOS PŠ,

2 950 Kč pro ostatní. Za ubytování, polopenzi, vstup do Punkevních jeskyní, jízdné na zájezdech a pojištění.

Organizátor: ZO ČMOS PŠ ZŠ Nerovnice. Přihlášky: Mgr. Pavla Ziková, U Cihelny 655, 569 43 Jevíčko, tel. 461 311 148, e-mail: info@exody.cz

26. MALÁ HANÁ – JEVÍČKO

Termín: 21. 7. – 27. 7.

Ubytování: Dvou- a třílůžkové pokoje v hotelu Morava a Apoštol v Jevíčku. Na každém pokoji WC, sprcha, televizor.

Program: Poznání oblasti Malé Hané. Jevíčko – věž, synagoga, exkurze do závodu. Boskovice (zámek, hrad, ghetto), Lysice (zámek), Kunštát na Moravě (hrob Fr. Halase, keramika), Rudka (jeskyně Blanických rytířů), hrad Bouzov, Javoříčko (jeskyně), Loštice (muzeum sýrů), Úsobrno (sklárna, exkurze), Jaroměřice – poutní místo Kalvárie a další. Koupání, rekreace, besedy s videofilmem. Info: <http://exody.cz>

Cena: 3 040 Kč pro člena ČMOS PŠ, 3 400 Kč pro ostatní. Za ubytování, polopenzi, jízdné na zájezdech, část vstupů a pojištění.

Organizátor: ZO ČMOS PŠ ZŠ Jevíčko. Přihlášky: Mgr. Pavla Ziková, U Cihelny 655, 569 43 Jevíčko, tel. 461 311 148, e-mail: info@exody.cz

27. PÁLAVA

Termín: 11. 8. – 18. 8.

Základna pro rodiny s dětmi

Ubytování: Dvou- a třílůžkové pokoje v buňce se sociálním zařízením na DM při SPŠ dr. E. Beneše v Břeclavi, kuchyňka v patře. **Program:** Turistické trasy přes Pálavu a Valticko-lednický areál UNESCO, historické památky Velké Moravy (Pohansko, Mikulčice, Velehrad), prohlídka Valtic, Mikulova, Lednice, Buchlovic, Milotic. Výlet do Vídně a na Moravské pole. Prohlídka vinných sklípků s ochutnávkou vína.

Cena: 4 000 Kč pro člena ČMOS PŠ, 4 500 Kč pro ostatní. Za ubytování, polopenzi, dopravu v místě základny a pojištění.

Organizátor: ZO ČMOS PŠ VOŠ a SPŠE Božetěchova 3, Olomouc. Přihlášky: Dr. Jiří Michal, VOŠ a SPŠE Božetěchova 3, 772 00 Olomouc, tel.: 585 208 121, mobil. 736 774 626, e-mail: michal@spseol.cz

28. HOSTÝNSKÉ VRCHY – TESÁK

Termín: 28. 7. – 6. 8.

Základna pro rodiny s dětmi od 10 let i pro důchodce



Ubytování: Čtyř- až šestilůžkové pokoje chaty Slovan na Tesáku uprostřed lesů. Rodiny a partneři jsou ubytováni samostatně. Parkoviště aut u chaty, autobusová zastávka 7 minut chůze.

Program: 1) Pěší turistika, méně náročná, do 15 km, vhodná pro děti i důchodce: Hostýn (poutní místo), Hošťálková (sedlářství), Rusava (národopis), Chvalčov (vesnička SOS) a další;

2) Jeden autobusový zájezd: Valašské Meziříčí (muzeum, gobelínka), Teplice nad Bečvou (lázně, Zbrašovské aragonitové jeskyně, Hranická propast), Helfštýn (zřícenina hradu); 3) Vlakem do Kroměříže (zámek a zahrady UNESCO) a do Holešova (barokní Černá kaple, židovské památky).

Cena: 3 200 Kč pro člena ČMOS PŠ, 3 600 Kč pro ostatní, 2 900 Kč pro děti do 15 let. Za ubytování s polopenzí, přepravu, většinou vstupného a pojištění.

Organizátor: ZO ČMOS PŠ Gymnázium L. Jaroše, Holešov.

Přihlášky: Mgr. Karel Zahradník, Nádražní 520, 768 61 Bystřice pod Hostýnem, tel. 573 380 285 nebo 728 609 048, e-mail: karl.zahradnik@seznam.cz

29. BŘECLAVSKEM a DOLNÍM RAKOUSKEM

Termín: 28. 7. – 4. 8.

Ubytování: Domov mládeže při SOŠP E. Beneše a SOU v Břeclavi (viz www.domov.spsbv.cz): buňky se dvěma pokoji 3 + 1 nebo 3 + 2, sociální zařízení v každé buňce; možnost přístupu do společenských místností s televizí, videem, DVD přehrávačem a HI-FI věží.

Program: Poznávání historických památek Břeclavska a Lednicko-valtického areálu zapsaného v seznamu UNESCO: Pohansko, Lednice (zámek, zámecký skleník, minaret), Janův hrad, Valtice (zámek), Reistna, Mikulov (zámek, synagoga) návštěva významných míst Dolního Rakouska – Moravského pole, Vídeň. Program zabezpečen kvalitními průvodci s perfektní znalostí němčiny. Více informací na www.exodbreclav.blog.cz.

Cena: 3 480 Kč pro člena ČMOS PŠ, 3 830 Kč pro ostatní. Za ubytování, polopenzi, jízdenky hromadné dopravy, 2 x dopravu do Rakouska, 1 x denně vstupné do navštívených objektů v České republice, průvodce a pojištění i do zahraničí.

Organizátor: ZO č. II ČMOS PŠ SOŠP E. Beneše a SOU Břeclav.

Přihlášky: Božena Dujsíková, Domov mládeže, Bří Mrštíků 4, 690 30 Břeclav, tel. 607 146 768, fax: 519 326 507, e-mail: Dujsikova.B@seznam.cz

30. BŘECLAVSKEM a DOLNÍM RAKOUSKEM na kolech

Termín: 14. 7. – 21. 7.

Ubytování: Domov mládeže při SOŠP E. Beneše a SOU v Břeclavi (viz www.domov.spsbv.cz) buňky se dvěma pokoji 3 + 1 nebo 3 + 2, sociální zařízení v každé buňce; možnost přístupu do společenských místností s televizí, videem, DVD přehrávačem a HI-FI věží.

Program: Poznávání historických památek Lednicko-valtického areálu zapsaného v seznamu UNESCO – Pohansko, Lednice (zámek, zámecký skleník, minaret), Janův hrad, Valtice (zámek), Reistna, Mikulov (zámek, synagoga). Návštěva významných míst Dolního Rakouska – okruh na kolech; autobusový zájezd do Vídně (v případě velmi nízké účasti náhradní program). Naplánovány cyklistické okruhy s různou obtížností a délkou okrese Břeclav i Dolním Rakouskem. Vše zabezpečeno kvalitními průvodci a cyklistickým doprovodem. Většina tras vede nenáročným rovinným terénem se zpevněným povrchem. Jízdní kolo vlastní nebo zajistíme zapůjčení kola v půjčovně. Více informací na www.exodbreclav.blog.cz.

Cena: 3 390 Kč pro člena ČMOS PŠ (vlastní kolo), 4 090 Kč pro člena ČMOS PŠ (kolo z půjčovny), 3 800 Kč pro ostatní (vlastní kolo), 4 500 Kč pro ostatní (kolo z půjčovny). Za ubytování, polopenzi, zapůjčení kol, dopravu na plánovaný výlet, 1 x denně vstupné do navštívených objektů v České republice, průvodce a pojištění i do zahraničí.

Organizátor: ZO II. ČMOS PŠ SOŠP E. Beneše a SOU Břeclav.

Přihlášky: Zdeněk Sladký, Domov mládeže, Bří Mrštíků 4, 690 30 Břeclav, tel. 724 645 834, fax: 519 326 507, e-mail: zdena.sladky@seznam.cz

31. JESENÍKY – CHATA BARBORKA pod Pradědem I

Termín A: 1. – 8. 7.

Termín B: 8. – 15. 7.

Základna pro rodiče s dětmi

Ubytování: Chata Barborka pod Pradědem (horský hotel – 1 325 metrů nad mořem) – dvou- až čtyřlůžkové pokoje s teplou a studenou vodou, sprchy a WC na podlaží. Možnost samostatného ubytování dvojic i rodin s dětmi.

Program: Horská turistika s cílem poznání části Hrubého Jeseníku (vširším okolí Pradědu). Na každý den jsou připraveny dvě varianty trasy – delší a kratší (méně náročná), obě počítají s přítomností dětských účastníků. Pro děti je navíc připraven večerní program – hry a soutěže.

Cena: 2 600 Kč pro člena ČMOS PŠ, 2 860 Kč pro ostatní. Za ubytování, polopenzi, průvodcovské služby a pojištění.

Organizátor: ZO ČMOS PŠ Gymnázium, tř. kpt. Jaroše 14, Brno.

Přihlášky: RNDr. Pavel Vařejka, Fillova 5, 638 00 Brno, e-mail: varejka@jaroska.cz

32. JESENÍKY – CHATA BARBORKA pod Pradědem II

Termín A: 1. 7. – 8. 7.

Termín B: 8. 7. – 15. 7.

Základna pro zdatné turisty všech věkových kategorií

Ubytování: Chata Barborka pod Pradědem (horský hotel – 1 325 metrů nad mořem) – dvou- až čtyřlůžkové pokoje s teplou a studenou vodou, sprchy a WC na podlaží. Možnost samostatného ubytování dvojic.

Program: Náročnější i méně náročná horská turistika s cílem důkladného turistického poznání části Hrubého Jeseníku od Klepáčovského sedla po



Šerák. Na každý den je připravena náročná (dlouhá) turistická trasa s variantami umožňujícími její zkrácení podle podmínek a zájmu účastníků.

Cena: 2 600 Kč pro člena ČMOS PŠ, 2 860 Kč pro ostatní. Za ubytování, polopenzi, průvodcovské služby a pojištění.

Organizátor: ZO ČMOS PŠ Gymnázium, tř. kpt. Jaroše 14, Brno. Přihlášky: RNDr. Pavel Vařejka, Fillova 5, 638 00 Brno, e-mail. varejka@jaroska.cz

33. JESENÍK

Termín: 28. 6. – 6. 7.

Ubytování: Dvou- a třílůžkové pokoje domova mládeže v Jeseníku (dva pokoje tvoří buňku s vlastním WC a sprchou).

Program: Příroda a historické památky Jesenicka. Přírodní rezervace: Bílá Opava – Praděd, Šerák – Keprník, Rejvíz – Mechové jezírko, Kralický Sněžník. Lázně: Jeseník – Gräfenberg, Dolní Lipová, Karlova Studánka. Zámky: Velké Losiny (čarodějnické procesy), Javorník, vodní zámek Jeseník. Jeskyně Na Pomezí, klášter v Bílé Vodě (piaristické gymnázium). Exkurze – ruční papírna ve Velkých Losinách (nejstarší ve střední Evropě), přečerpávací vodní elektrárna Dlouhé Stráně (největší v Evropě) a exkurze Po stopách těžby zlata ve Zlatých Horách. Základna pro středně zdatné turisty, vhodná i pro děti od 10 let.

Cena: 3 200 Kč pro člena ČMOS PŠ, 3 550 Kč pro ostatní. Za ubytování, polopenzi, jízdné autobusem podle programu a pojištění.

Organizátor: OR ČMOS PŠ v Jeseníku. Přihlášky: Petr Suchánek, Lipovská 1167, 790 01 Jeseník, tel. 584 411 030, mobil: 605 316 217, e-mail: such.petr@seznam.cz

34. VRBNO POD PRADĚDEM – JESENÍKY

Termín: 16. 7. – 25. 7.

Ubytování: Jedno- až čtyřlůžkové pokoje penzionu Mnichov č. 20, Vrbno pod Pradědem.

Program: Poznávání centrální části Hrubého Jeseníku, historie a současnost Bruntálska. Karlova Studánka, Praděd, vodopády Bílé Opavy, Velká kotlina, Karlov, bruntálské sopky. Vrbno, sklářská a keramická dílna, chov koní – stáj Vrbna Sv. Hora (vítěz Velké pardubické – Registana), zámek Bruntál, muzeum Rýmařov, kaple V lipkách, hrad Sovinec, Ruda, Rešovské vodopády. Exkurze Slezská Harta, břidlicový lom. syrečkárna Loštice, Moravskoslezské muzeum Opava, arboretum Nový Dvůr, hrad Úsov, muzeum A. Kašpara, Javoříčské jeskyně, Mechové jezírko, Rejvíz, Zlatý chlum, Lázně Jeseník, Biskupská kupa, kostel Zlaté Hory.

Cena: 3 000 Kč pro člena ČMOS PŠ,

3 350 Kč pro ostatní. Za ubytování, polopenzi, jízdné dle programu a pojištění.

Organizátor: ZO ČMOS PŠ SPŠ Kavalcova 1, Bruntál. Přihlášky: Ing. Jan Beran, Jesenická 226, 793 26 Vrbno pod Pradědem, mobil 603 705 726, e-mail: beranovi.vrbno@volny.cz

35. KRNOV A OKOLÍ

Termín: 13. 7. – 20. 7.

Ubytování: Domov mládeže SŠAMP v Krnově – dvou- a vícelůžkové pokoje, k dispozici kuchyňka (lednice, varná konvice), klubovna, sociální zařízení na chodbách, parkování ve dvoře domova mládeže.

Program: Krnov historický a současný. Rozhledna Cvilín, Úvalno. Zámek Bruntál, arboretum v Novém Dvoře, zámek v Javorníku, Hradci nad Moravicí, Velkých Losinách. Jeskyně Na Pomezí. Lázně Jeseník, Karlova Studánka. Výjezd na Ovčárnu, individuální výstup na Praděd. Město Opava a další doplnění programu. Exkurze v přečerpávací vodní elektrárně Dlouhé Stráně (evropská rarita). Výjezd do Polska – Nysa, Nyšské jezero (koupání), zámek Moszna.

Cena: 3 590 Kč pro člena ČMOS PŠ, 3 990 Kč pro ostatní. Za 7 x ubytování s polopenzí (obědové balíčky), dopravu autobusem, organizační poplatky a pojištění.

Organizátor: ZO ČMOS PŠ ZŠ Dvořákův okruh 2, Krnov.

Přihlášky: Jarmila Němcová, Chářovská 117 D, 794 01 Krnov, tel.: 554 612 969 nebo mobil 721 534 325

36. SÚCHOVSKÁ REPUBLIKA V LUHAČOVICÍCH

Termín: 28. 6. – 5. 7.

Ubytování: Hotel U HAVLIČKA v centru Luhačovic, dvoulůžkové pokoje se samostatným sociálním zařízením.

Program: Ozdravný odpočinkový a rekreační pobyt s možností zajištění některých lázeňských procedur, poznání Luhačovic, návštěva Zlína, Vizovic, Uherského Brodu, individuální návštěva kulturních, sportovních a společenských zařízení ve městě.

Cena: 3 700 Kč pro člena ČMOS PŠ, 4 150 Kč pro ostatní. Za 7 x ubytování se snídaní a večeří, celopobytový lázeňský poplatek, výlet autobusem do Zlína a Vizovic a pojištění.

Organizátor: ZO ČMOS PŠ ZŠ

Nerovnice

Přihlášky: Ivo Máčel, Hybešova 654, 679 06 Jedovnice, tel.: 516 442 379 nebo mobil 724 015 974



Násilie v školách

Dňa 5. 12. 1997 po 5. vyučovacej hodine v kabinete strednej školy v Bratislave brutálnym spôsobom zavraždil a olúpil (o štyri zlaté prstene, zlatú retiazku a 2 000 Sk) učiteľku žiak tretieho ročníka tejto školy. Výsledky celoeurópskeho prehľadu z roku 2000 prezradili, že 4 % zamestnancov v školstve boli vystavené násiliu pri práci a ďalších 12% zamestnancov v školstve bolo zastrešovaných. Európska agentúra pre bezpečnosť a ochranu zdravia pri práci vypracovala pokyny a odporúčania, ako tomu treba čeliť, z ktorých vyberáme:

Čo je násilie pri práci?

Násilie pri práci je akákoľvek udalosť, keď niekoho zneužívajú, ohrozujú alebo napadnú pri práci a tým ohrozujú jeho bezpečnosť, zdravie, pohodu alebo pracovný výkon. Zahŕňa to útok, vyhrážky alebo fyzický či psychický útok zo strany ľudí, ktorí sú mimo organizácie proti pracujúcej osobe. Tento materiál však nezahŕňa prípady terorizovania, trápenia alebo napadnutia zo strany vlastných spolupracovníkov. Akt násilia obvykle má rasové alebo sexuálne rozmery, ktoré do

násilnosti vyústili. Násilie proti zboru učiteľov je vec patriaca do sféry bezpečnosti a ochrany zdravia pri práci, a preto sa ňou treba zaoberať na organizačnej úrovni. Nie je to teda problém jednotlivcov. Násilie vzniká obvykle zo situácie, v ktorej ide o potlačanie napätia alebo nátlak, a týka sa osobných záležitostí. Konflikt, ktorý sa nevyriešil, môže vyvrcholiť násilnosťou. Pracovníci v oblasti vzdelávania sa môžu stať obeťami násilnosti, lebo útočníci ich môžu považovať za „zástupcov“ inštitúcie, prípadne celej sústavy.

Vysokorizikové činnosti

Pracovníci sú viac vystavení riziku, ak ich práca zahŕňa:

- priamy styk so žiakmi alebo s ich poručníkmi,
- prácu v neskorých hodinách alebo osamote,
- vykonávanie mimoškolských alebo domáciach návštev,
- prácu s deťmi vyžadujúcimi osobitnú starostlivosť.

Dôsledky násilnosti

Násilníci vo vzdelávacom procese nepostihujú iba svoje priame obeť, ale aj iné osoby, ktoré sa nachádzajú v tom istom

prostredí (odborní pracovníci, deti, mladší dospelí). Reakcie ľudí, či už sú obeť alebo pozorovateľ, na akt násilia závisia od osobnosti dotyčného aj od toho, ako sa naučil zvládnuť stratégie, od fyzického prostredia, organizačných noriem a pravidiel. Bezprostredné reakcie môžu byť pasívne (prijatie alebo vyhýbanie sa) alebo aktívne (vyjednávanie alebo fyzická sebaobrana). Dôsledky aktov násilia pre postihnutých jednotlivcov zahŕňajú:

- **fyzické poškodenie,**
- **stres,**
- **emočnú traumú,**
- **pocity bezmocnosti,**
- **zbavenie motivácie.**

Dôsledky pre zamestnávateľa zahŕňajú:

- väčšiu fluktuáciu odborných pracovníkov
- zvýšenú absenciu a práceneschopnosť pre chorobu,
- vyššie poistné náklady.

Posudzovanie rizík, prevencia a ochrana

Od zamestnávateľov sa vyžaduje, aby hodnotili bezpečnostné a zdravotné riziká pracovníkov a vykonali opatrenia na





prevenciu a zvládnutie rizík. Postup sa môže rozložiť na nasledujúce kroky:

- Plánujte posudzovanie a konzultáciu s príslušným pracovníkom.
- Zisťujte riziká.
- Zisťujte, kto môže byť poškodený, ako a kde.
- Posudzujte úroveň rizík a rozhodnite o tom, čo sa má robiť.
- Vykonajte opatrenia na zníženie rizík.
- Monitorujte akcie a vykonávajte ich dozor.

Školy znášajú spoločenskú zodpovednosť za to, aby obhájili zásady dôstojnosti a rešpektu. Pre zamestnávateľa zo zákona vyplýva povinnosť, aby predchádzal násilnostiam. Je dôležitá aj formálna politika a morálny postoj školy. Včasné vykonanie prvých krokov (ako vypracovanie politiky proti násilnostiam, hlásenie postupov, školenie, vzdelávanie) môže včas vytvárať kladnú organizačnú klímu, kde sa kladie dôraz na bezpečnosť a dôstojnosť ľudí. Bežne sa vyskytuje, že z pracoviska nehlásia výskyt násilnosti, príhodu a zakrývajú rozsah problému. Komplikované spoločenské, štrukturálne, organizačné faktory a prostredie môžu vytvárať atmosféru vhodnú na vznik násilnosti. Preto neexistuje jediné riešenie problému. Prevencia sa uskutočňuje v dvoch rovinách: zabrániť tomu, aby prišlo k násilnej udalosti, a podporovať obeť, ak už udalosť nastala. Po posúdení rizík treba vykonať preventívne opatrenia a v prípade potreby využívať informácie z inšpektorátu práce a konať v spolupráci s ním.

Kontrolný zoznam 1 – Prevencia násilnosti voči učiteľom a odborným pracovníkom

Projektovanie prostredia

- Možno zlepšiť viditeľnosť tam, kde existuje riziko násilnosti?
- Možno lepšie kontrolovať prístup k pracoviskám a možno zlepšiť prehľadnosť vstupných priestorov, aby bolo možné kontrolovať návštevníkov?
- Dajú sa nahradiť nástroje, náradie, zariadenia a nábytok, ktoré by sa mohli použiť ako zbraň? Možno zlepšiť fyzikálne bezpečnostné opatrenia (napríklad poplašné zariadenia)?
- Možno vytvoriť pozitívne fyzikálne prostredie (napríklad vhodné farby, klimatizačné zariadenia)?

Administratívne opatrenia

- Možno zlepšiť politiku proti násiliu, lepšie ju sprístupniť na nahliadnutie?
- Sú učители, odborní pracovníci, rodičia a študenti informovaní o svojich právach a povinnostiach?
- Existuje komisia bezpečnosti práce, ktorá môže uvažovať o problematike násillia?
- Sú vypracované vhodné postupy pre prípad výskytu násilnej udalosti?
- Kedy boli tieto postupy naposledy revidované?
- Je postup zhotovenia zoznamu primeraný a prezerajú sa zoznamy na zistenie vzoriek alebo rizík?
- Môže sa zlepšiť komunikácia medzi manažmentom a pracovníkmi o násilnosti?
- Je v posúdení rizík dostatočne pokrytá násilnosť?
- Používali sa postupy zaisťujúce väčšiu bezpečnosť (napríklad pri sprevádzaní pracovníkov, pri práci v noci, dozor žiakov dvoma pracovníkmi, ak je to možné)?
- Je počet učiteľov či odborných pracovníkov v správnom pomere k počtu žiakov so zreteľom na zaistenie bezpečnosti učiteľského zboru?
- Môže zbor učiteľov spolupracovať na vyvíjaní vlastných pracovných metód?
- Existujú pomocné orgány, napríklad poradenské služby?
- Zabezpečuje sa poradný orgán výchovnej psychologickkej služby pre poradenstvo?
- Ako sa kontrolujú návštevy v priestoroch školy?

Stratégie správania

- Školia sa žiaci o nenásilnom správaní a o reakciách na násilie a o riešení konfliktných situácií?
- Existuje školenie o včasnom rozoznaní znakov a o možnostiach vzniku násilných činov?
- Zapájajú sa študenti, rodičia do vypracovania politiky netolerance násilnosti, do diskriminovania slovných prejavov tyranizovania, trápenia?
- Podporuje sa zmysel pre rozvíjanie spoločenstva a spolupráce?

Zvyšovanie bdelosti a partnerstva

- Zapájajú sa úrady do príslušných národných programov na zvyšovanie bdelosti?
- Existuje spolupráca medzi učiteľským zborom, opatrovníkmi, rodičmi, úradmi a odborníkmi?
- Povzbudzuje sa vzájomný kladný postoj tolerancie a úcty k iným osobám?
- Rozširujú sa informácie o dobrej praxi?

Kontrolný zoznam 2 – Obmedzenie dôsledkov poškodenia osôb po násilnosti

Je dôležité mať k dispozícii osvedčené metódy pre prípad výskytu násilnosti s cieľom zabrániť ďalšiemu ubližovaniu postihnutému jednotlivcovi a obmedziť utrpenie poškodeného.

V rámci toho je dôležité:

- osobu, ktorá sa stala obeťou násilnosti alebo bola jej svedkom, nenechať samotnú po tejto udalosti,
- starší pracovníci manažmentu by sa mali zapájať do týchto záležitostí a vyjadriť svoju sympatiu a podporu obetiam,
- psychologická podpora sa poskytne obetiam hneď a v prípade stresu po traume aj neskôr,
- obeť násillia má dostať podporu pri vykonaní potrebných správnych a právnych opatrení (napríklad, ako treba vyhotoviť správu o udalosti),
- informovať ostatných pracovníkov,
- revidovať posúdenie rizík s cieľom zistiť, aké ďalšie opatrenia sú ešte potrebné.

Ing. Július Bugár
RZIBP OZ PŠaV

VKLADNÁ KNIŽKA

VYHRAJTE 10 000 SK!

Založte si novú alebo vložte na svoju existujúcu Vkladnú knižku pre odborárov od 15. 2. do 15. 5. 2008 minimálne 3 000 Sk a vyhrajte!

**1. cena
10 000 Sk**

**2. – 21. cena
3 000 Sk**

Vyhercov
žrebujeme
už 21. 5.
2008.



MÁTE SA NA ČO TEŠIŤ!

S vkladnou knižkou plnou výhod hráte o skvelé ceny

VYUŽÍVAJTE VÝHODY VKLADNEJ KNIŽKY PRE ODBORÁROV!

- atraktívna úroková sadzba až 4 % p.a.
- výber úspor kedykoľvek (okrem doby trvania súťaže)
- štartovací bonus 300 Sk
- jednoduché vybavenie - priamo na pracovisku

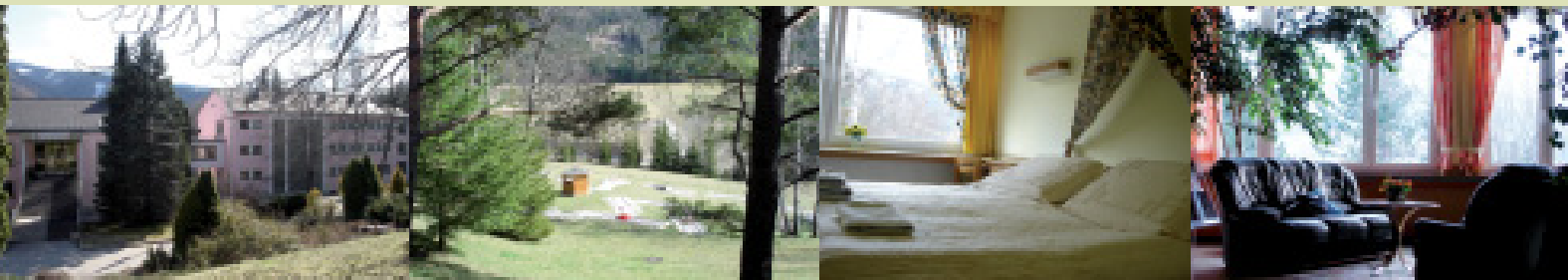
INFORMUJTE SA U SVOJHO ZÁSTUPCU ODBOROV!

Infolinka: 0850 111 999, www.sluzby-odborom.sk



ISTROBANKA 

ČLEN SKUPINY BAWAG



Rakúske Aply Semmering



hotel Haus Semmering

~ letná akciová ponuka ~

Rodinné balíky s polpenziou

Termín: 1.6. -30.9.2008
(8 dní /7 noci)

Izba 2+1 – 21 390,-Sk / 560,- €
Izba 2+2 – 25 460,-Sk / 670,- €
Izba 2+3 – 29 640,-Sk / 780,- €

V cene: 7 x ubytovanie,
polpenzia, sauna, bazén, fitness,
minigolf, minizoo...

• *Príplatky: pobytová taxa 1€/os
nad15r./noc*

Veľká akcia hotela Hotel Haus Semmering

Termín: 1.7. - 31. 8.2008

*nedeľa - štvrtok
alebo štvrtok - nedeľa
4/5 dní / 3/4 noci - polpenzia*

*Najoblúbenejšia akcia v hoteli Haus
Semmering s kompletným športovým vyžitím.*

dospelá osoba: 4 390,-Sk/ 115 €
dieťa do 14,9 r.: 3 350,-Sk/ 88 €

V cene: 4/5 x ubytovanie,
polpenzia, sauna, bazén, fitness,
minigolf, minizoo.....

• *Príplatky: pobytová taxa 1€/os
nad15r./noc*

Medzinárodné tábory pre 3 - 19- ročných

Termíny (10dní/9 nocí):

• 29.6. - 8.7. 2008 • 8.7. - 17.7.2008
• 17.7. - 26.7. 2008 • 26.7. - 4.8.2008
• 4.8. - 13.8. 2008 • 13. - 22.
8.2008

Jazykový tábor : 12 580,- Sk/333,- €
(AJ/NJ)

Jazdecký tábor: 13 590,- Sk / 360,- €
Relaxačný tábor: 7 990,- Sk / 210,- €

SEMMERINGÁČIK- Jazykový
tábor pre deti 3-6 rokov
v doprovide jednej dospelaj
osoby: 18 550,- Sk / 490,- €

Zaujímavá a cenovo výhodná ponuka LAST MINUTE

*Chorvátsko, Taliansko, Tunisko, Egypt, Turecko, Bulharsko,
Grécko, exotické krajiny, poznávacie pobyty ...*

CHEYENN TOUR SLOVAKIA, s. r. o.
Kazanská 52, 821 06 Bratislava
tel./fax: 02/4524 3289, 0905/253 226
e-mail.: cheyenn@stonline.sk
www.cheyenntour.sk

